

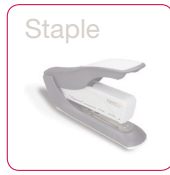
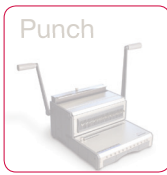


Fiches Techniques

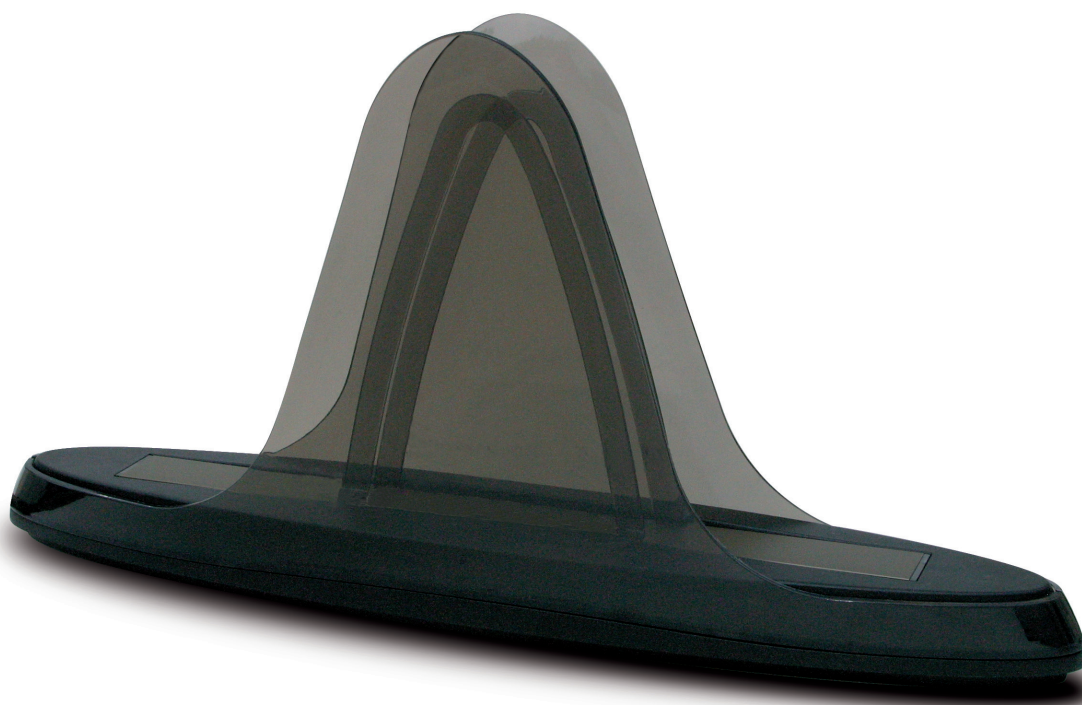
PHOTO

www.unibind.com





Reliure Collée



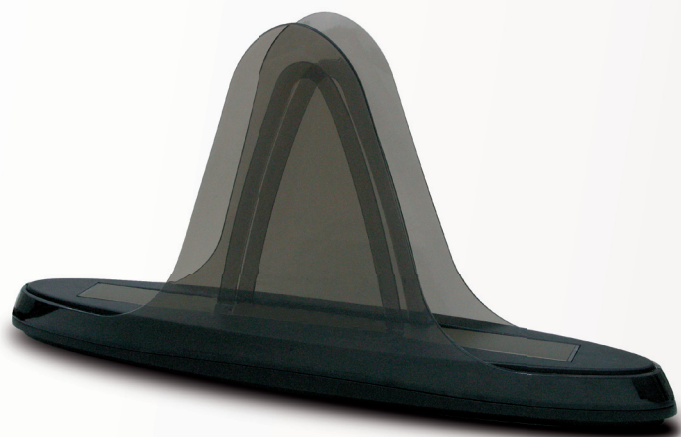
 **Unibind[®]**

Book Creator

www.unibind.com



Book Creator



PhotoBook
pour Reliure Collée

Performance

- Le Book Creator permet de relier plusieurs PhotoBooks simultanément
- Reliures jusqu'à 190 pages
- Parfait pour un usage domestique
- Economique

Convivial

- Votre travail est fait en 3 secondes - le Book Creator s'occupe du reste
- Agréable à l'emploi
- Fonctionnement entièrement automatique

Qualité

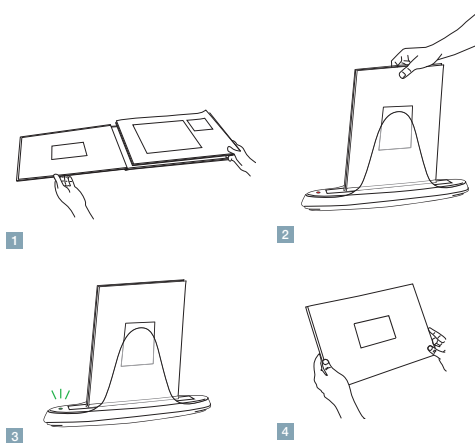
- Qualité de reliure parfaite
- Reliure hyper solide et permanente
- Vous permet d'éditer rapidement et facilement vos PhotoBooks

Fiabilité

- Toujours prêt à l'emploi
- Pas de préchauffage
- Pas d'entretien

Specifications du système

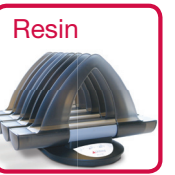
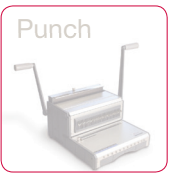
- 415 x 215 x 80 mm
- 1 compartiment de reliure
- 220-240 V~50 Hz
- 1 x 175 W, 0.75 A
- CE



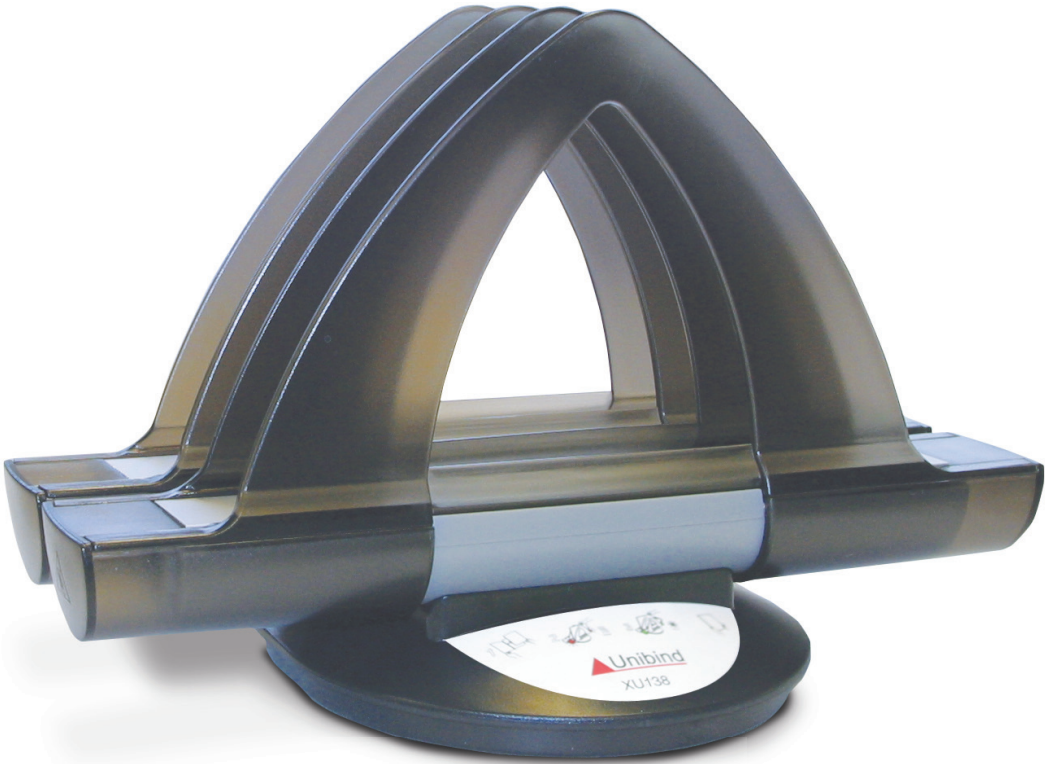
www.
unibind.
com



Reliure Collée



Reliure Collée



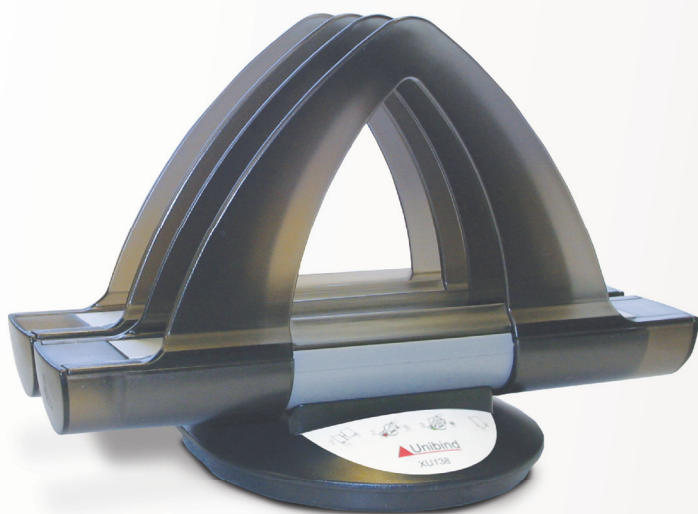
 **Unibind®**

XU138

www.unibind.com



XU 138



PhotoBook
pour Reliure Collée

Performance

- L' XU138 peut relier jusqu'à 5 PhotoBooks à la fois
- Parfait pour un usage domestique
- Economique
- Sûr

Convivial

- Votre travail est fait en 3 secondes - l' XU138 s'occupe du reste
- Agréable à l'emploi
- Fonctionnement entièrement automatique

Qualité

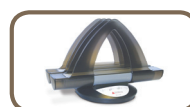
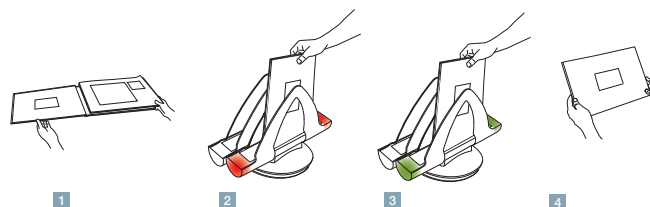
- Qualité de reliure parfaite
- Reliure hyper solide et permanente
- Vous permet d'éditer rapidement et facilement vos PhotoBooks

Fiabilité

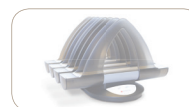
- Toujours prêt à l'emploi
- Pas de préchauffage
- Pas d'entretien

Specifications du système

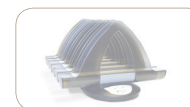
- 380 x 230 x 240 mm 15" x 15" x 9"1/2
- 1.35 kg 5.73 livres
- 1 compartiment de reliure
- 1 compartiment de refroidissement
- 220-240 V~50 Hz 120 V~60 Hz
- 1 x 175 W
- KEMA CsaUs



XU138

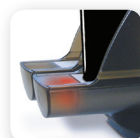
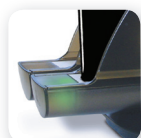


XU238

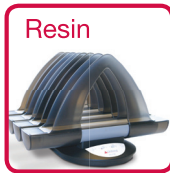
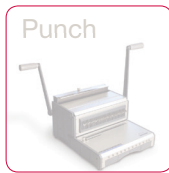


XU338

www.
unibind.
com



Reliure Collée



Reliure Collée



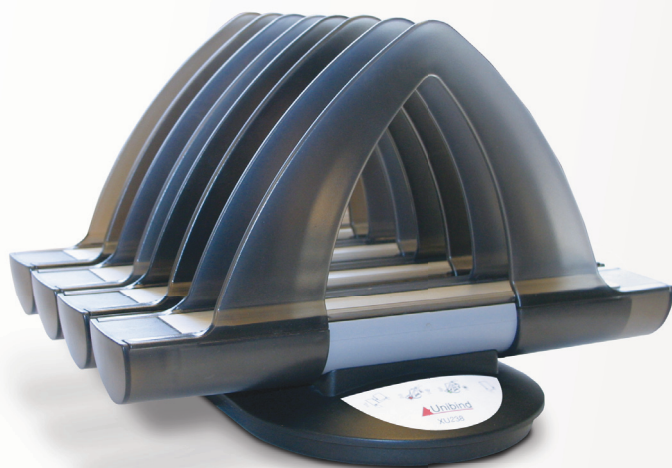
 **Unibind®**

XU238

www.unibind.com



XU238



PhotoBook
pour Reliure Collée

Performance

- L' XU238 peut relier jusqu'à 10 PhotoBooks à la fois
- Parfait pour un usage domestique
- Economique
- Sûr

Convivial

- Votre travail est fait en 3 secondes - l' XU238 s'occupe du reste
- Agréable à l'emploi
- Fonctionnement entièrement automatique

Qualité

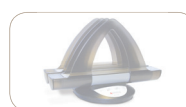
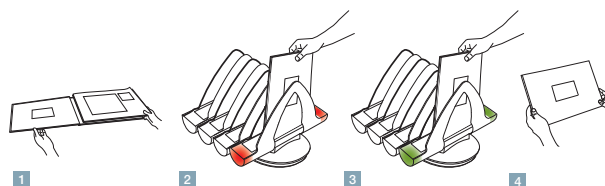
- Qualité de reliure parfaite
- Reliure hyper solide et permanente
- Vous permet d'éditer rapidement et facilement vos PhotoBooks

Fiabilité

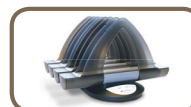
- Toujours prêt à l'emploi
- Pas de préchauffage
- Pas d'entretien

Specifications du système

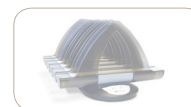
- 380 x 380 x 240 mm 15" x 15" x 9"1/2
- 2.60 kg 5.73 livres
- 2 compartiments de reliure
- 2 compartiments de refroidissement
- 220-240 V~50 Hz 120 V~60 Hz
- 2 x 175 W
- KEMA CsaUs



XU138

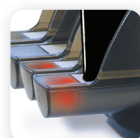
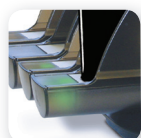


XU238

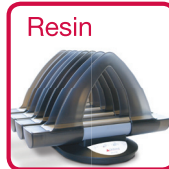
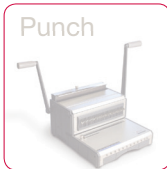


XU338

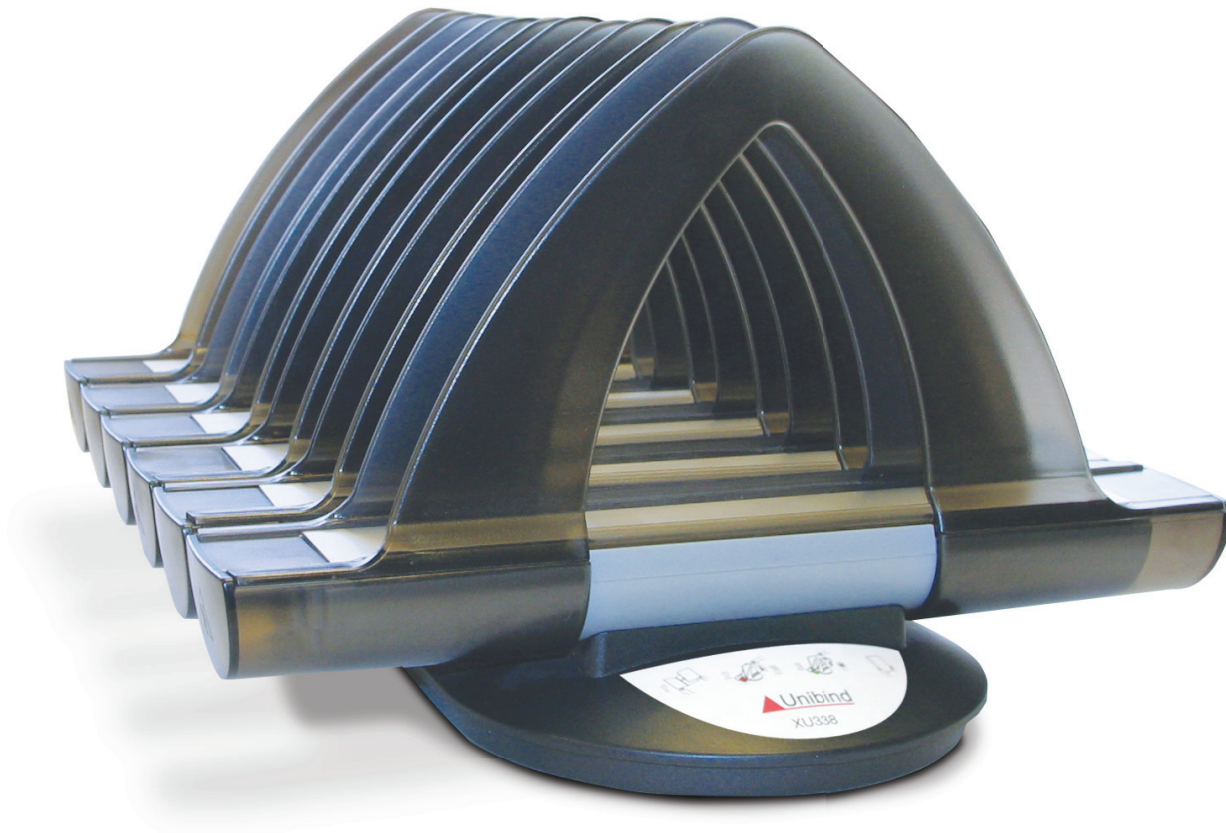
www.unibind.com



Reliure Collée



Reliure Collée



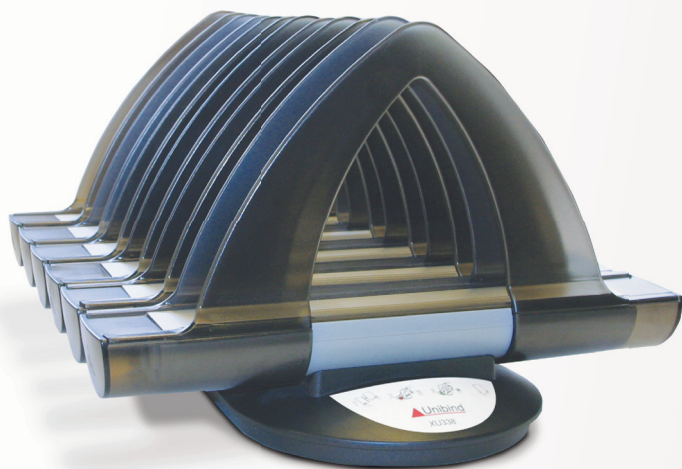
 **Unibind**[®]

XU338

www.unibind.com



XU338



PhotoBook
pour Reliure Collée

Performance

- L' XU338 peut relier jusqu'à 15 PhotoBooks à la fois
- Parfait pour un usage domestique
- Economique
- Sûr

Convivial

- Votre travail est fait en 3 secondes - l' XU338 s'occupe du reste
- Agréable à l'emploi
- Fonctionnement entièrement automatique

Qualité

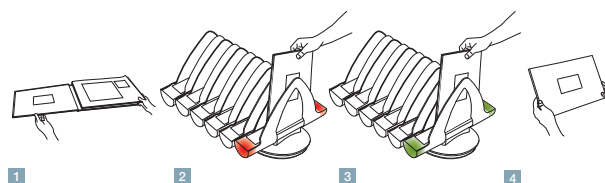
- Qualité de reliure parfaite
- Reliure hyper solide et permanente
- Vous permet d'éditer rapidement et facilement vos PhotoBooks

Fiabilité

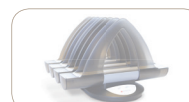
- Toujours prêt à l'emploi
- Pas de préchauffage
- Pas d'entretien

Specifications du système

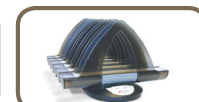
- 380 x 530 x 240 mm 15" x 15" x 9"1/2
- 3.25 kg 7.16 livres
- 3 compartiments de reliure
- 3 compartiments de refroidissement
- 220-240 V~50 Hz 120 V~60 Hz
- 3 x 175 W
- KEMA CsaUs



XU138

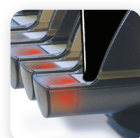


XU238

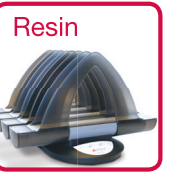
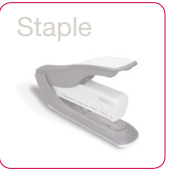
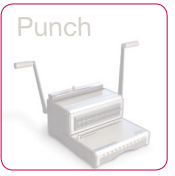


XU338

www.unibind.com



Reliure Collée



Reliure Collée



www.unibind.com



PhotoBook
pour Reliure Collée

Performance

- la relieuse ST150 peut relier plusieurs couvertures à la fois
- compartiment de reliure de 50mm
- parfait pour un usage intensif
- économique
- sans risque

Easy to use

- votre travail est fait en 3 secondes - la relieuse ST150 s'occupe de reste
- agréable à l'emploi

Qualité

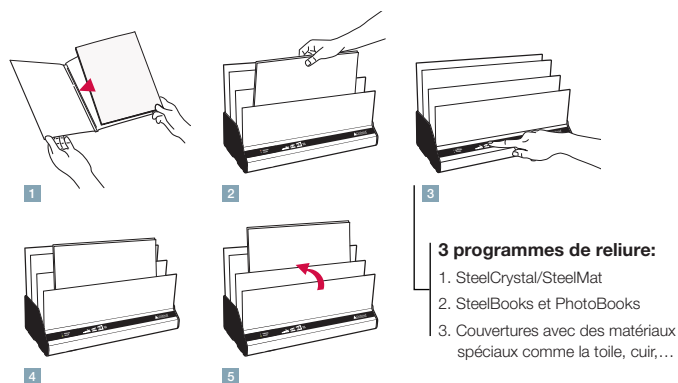
- qualité de reliure parfaite
- reliure hyper solide et permanente
- vous pouvez éditer rapidement et facilement vos documents

Fiabilité

- toujours prêt a l'emploi
- pas de temps de préchauffe
- pas d'entretien

Spécifications du système

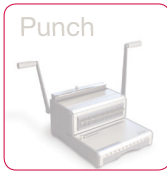
- 462 x 220 x 240 mm (y compris le support)
- 462 x 220 x 110 mm (sans support)
- poids: +/- 5kg
- 1 compartiment de reliure
- 2 compartiments de refroidissement
- 220-240 V~50 Hz
- 1 x 500W, 2,5A
- CE



3 programmes de reliure:

1. SteelCrystal/SteelMat
2. SteelBooks et PhotoBooks
3. Couvertures avec des matériaux spéciaux comme la toile, cuir,...





Reliure Collée



 **Unibind®**

BCC10

www.unibind.com



BCC10



PhotoBook
pour Reliure Collée

Performance

- Système de reliure automatique avec une capacité de 400 livres pré-assemblés par heure
- Le sevrage réduit le nombre de tailles nécessaires en stock et améliore l'esthétique globale du livre

Convivial

- Agréable à l'emploi: l'opérateur ne fait que placer les livres dans l'approvisionnement et retire les livres reliés
- La machine fait tout le travail; elle Relie, Serre et Refroidit entièrement automatique

Qualité

- Usage professionnel, industriel et intensif
- Reliure hyper solide

Fiabilité

- Panneau préprogrammé pour la configuration de la température de reliure
- Adaptable à des différentes formats et épaisseurs
- Pour assurer une sécurité maximale: la BCC10 a été développée comme environnement fermé avec l'approvisionnement et le déchargement fermé lorsque la machine est opérationnelle

Specifications du système

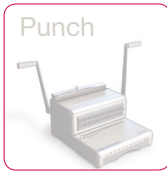
- 2960 x 880 x 1400 mm
- 530 kg
- 1500 Watt
- 120 ou 240 V
- Fréquence 50~60 Hz
- Pression d'air 6 Bar
- 12,5 A (à 120 V) ou 6,3 A (à 240 V)
- 87 Psi
- Consommation d'air \pm 550 Litres/heure (à max. capacité)
- Capacité de 400 livres cartonnés/heure



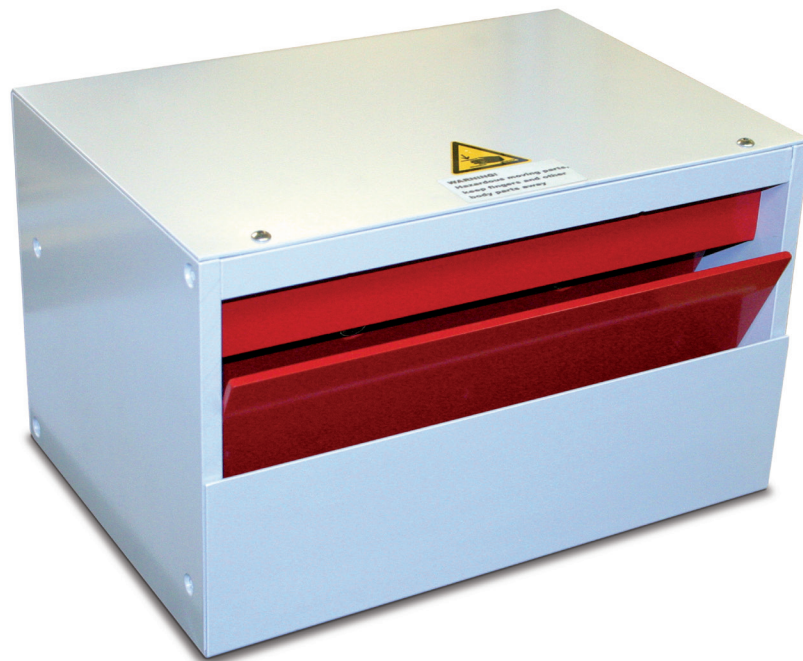
www.
unibind.
com



Reliure Collée



Reliure Collée



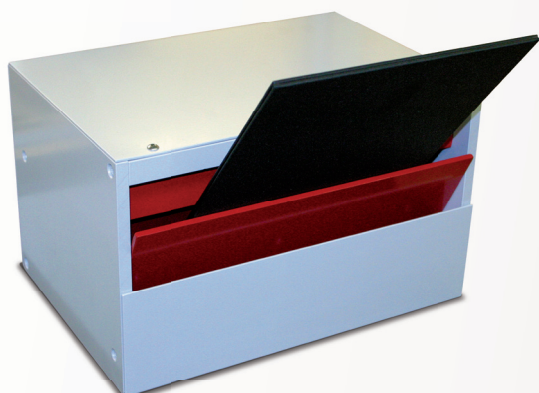
 **Unibind[®]**

Pneumatic Crimping Tool

www.unibind.com



Pneumatic Crimping Tool



PhotoBook
pour Reliure Collée

Performance

- Serrage entièrement automatique en fonction de la quantité de feuilles
- Epaisseur minimale: 1 mm
- Epaisseur maximale: 18 mm
- Sans risque

Convivial

- Serre immédiatement
- Agréable à l'emploi
- Fonctionne de manière automatique

Qualité

- Réduit le nombre de tailles nécessaires en stock
- Améliore l'esthétique globale du livre

Fiabilité

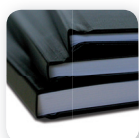
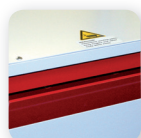
- Toujours prêt à l'emploi
- Pas de préchauffage
- Pas d'entretien

Specifications du système

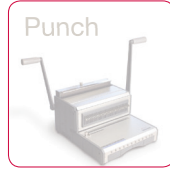
- Fonctionnement: 0° C à 40° C
- Stockage: -20° C à +80° C
- 35% à 90% Humidité Relative
- Voltage Crimper: 24 VDC
- Voltage Adaptateur: 100 V
- Courant: Max. 1 A
- Fusible: 1 A – fusible lent
- Pression nominale nécessaire: 6 bar
- Pression maximale autorisée: 8 bar
- Qualité de l'air: air comprimé séché
- Lubrifié ou non lubrifié
- Longueur du dos: max. 320 mm
- Epaisseur: min. 1 mm - max. 18 mm



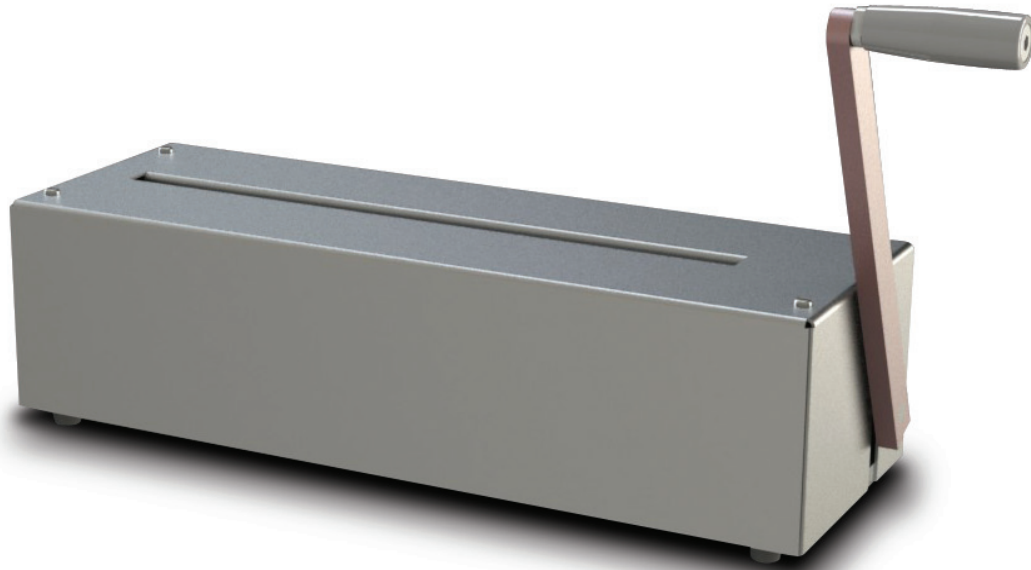
www.
unibind.
com



Reliure Collée



Manual Crimper

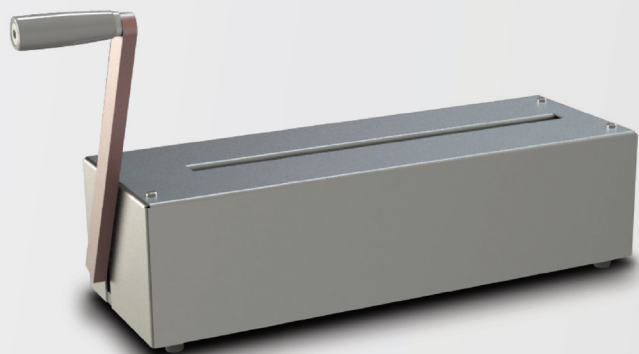


Manual Crimper

www.unibind.com



Manual Crimper



Performance

- Serrage en fonction de la quantité de feuilles
- Epaisseur maximale jusqu'au 12mm (jusqu'au 36mm en développement)
- Sans risque

Convivial

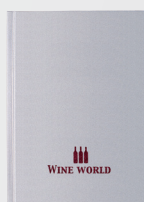
- Agréable à l'emploi

Qualité

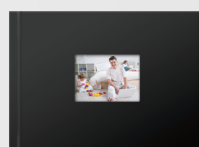
- Réduit le nombre de tailles nécessaires en stock
- Améliore l'esthétique globale du livre

Fiabilité

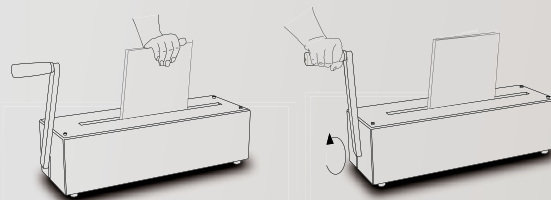
- Pas d'entretien



SteelBook
pour Reliure Collée



PhotoBook
pour Reliure Collée



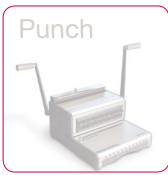
Spécifications du système

- Dimensions: 420 x140 x120mm
- Poids: +/- 10kg
- Epaisseur maximale à serrer: jusqu'au 12mm (jusqu'au 36mm en développement)



www.
unibind.
com





Reliure Collée



 **Unibind®**

PhotoBook

pour Reliure Collée

www.unibind.com

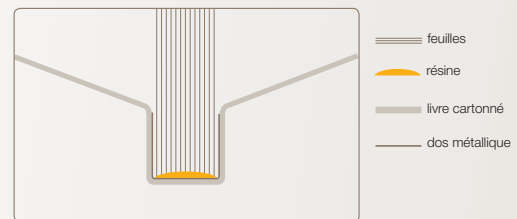


Caractéristiques et Avantages:

- Le dos métallique garantit une reliure solide et durable
- Le profil en 'U' assure une reliure protégée des trois côtés
- Reliez vos photos rapidement et facilement
- Personnalisez les Pro PhotoBooks avec votre logo ou illustrations personnelles au moyen d'impression à chaud, sérigraphie, offset ou transfert
- Optimalisez l'impact sur vos clients et vos prospects grâce à une présentation impeccable
- Une présentation professionnelle reflète immédiatement la qualité des produits et des services que vous proposez

- mariage
- vacances
- fête
- nature
- amis
- famille
- votre application:

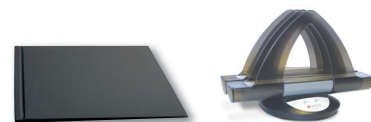
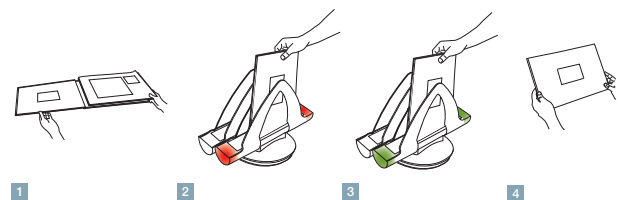
Système



>> Regardez la vidéo de démonstration à notre site web www.unibind.com

Couleurs/Formats

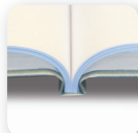
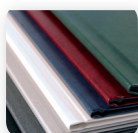
formats	épaisseur en mm	pearl white alu	camel	black silk noir	black linen	dark blue linen	bordeau linen
A5+ paysage	3 - 5	•	•	•	-	-	-
A4+ paysage	3 - 5 - 7 - 9	•	•	•	-	•	•
A4+ portrait	3 - 5	•	•	•	-	-	-
A3 paysage	3 - 5 - 7 - 9 - 12	-	-	-	•	-	-
30 x 30	3 - 5 - 7 - 9	-	•	-	-	•	-



PhotoBook
pour Reliure Collée

SteelBinder

www.unibind.com



Reliure Collée



Staple



Resin



Smart



Punch



Reliure à Anneaux



 **Unibind®**

WireBinder

www.unibind.com



PhotoBook
pour Reliure à Anneaux

Performance

- Reliures jusqu'à 120 feuilles
- Idéal pour un usage intensif
- Standard 3:1 - 34 anneaux pour des documents A4

Facile à utiliser

- Méthode de reliure facile grâce à un côté arrière magnétique
- Agréable à l'emploi

Qualité

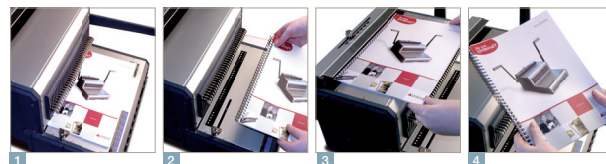
- Technologie de perforation « Hollowed drill » pour un résultat impeccable
- Reliure solide et durable
- Mécanique solide

Fiabilité

- Toujours prêt à l'emploi
- Vos documents sont automatiquement centrés avant d'être perforés

Specifications du système

- Max. feuilles par perforation (80 g papier): 10 feuilles
- Max. capacité de reliure: 120 feuilles (diamètre d'anneau 9/16", 14.3 mm)
- Proportion de 3:1 (distance entre trous est 4*4 mm/8.67 mm)
- Largeur de la marge: 3 mm/5 mm/7 mm/9 mm
- Poinçons débrayables : 35 poinçons attirables
- Dimensions: 62*42.4*23 cm
- Poids net: 17 kg





Staple



Resin



Smart



Punch



Reliure à Anneaux



 **Unibind**[®]

PhotoBook
pour Reliure à Anneaux

www.unibind.com

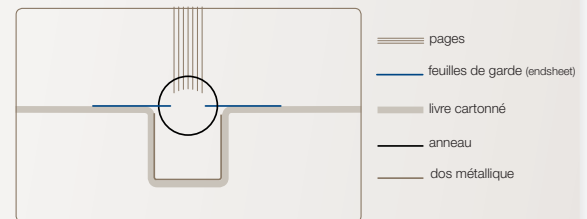


- Menus
 - Photos
 - Applications d'école
 - Dessins techniques
- Présentations
 - Partitions de musique
 - Votre application:

Caractéristiques et Avantages:

- PhotoBook s'ouvre 100% à plat
- Très convenable pour du papier épais, non-flexible ou laminé
- Le livre cartonné avec le dos métallique protège vos photos des trois côtés
- Miroir noir à l'intérieur
- Reliure solide et durable
- Solution professionnelle de haute qualité
- Plusieurs possibilités de personnalisation: votre logo, vos illustrations,...
- Permet d'utiliser son propre système de perforation
- Impressionnez vos clients, vos prospects, votre professeur, votre famille, vos amis...

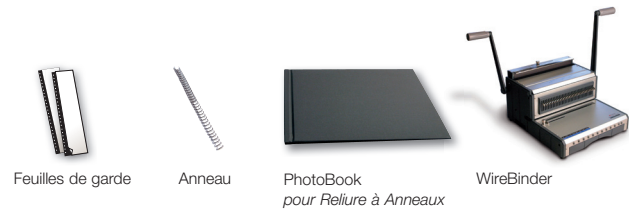
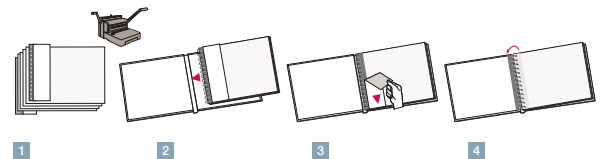
Système



>> Regardez la vidéo de démonstration à notre site web www.unibind.com

Couleurs/Formats

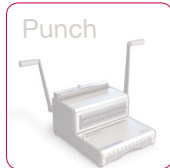
formats	épaisseur en mm	noir	black silk
15 x 20 paysage	12	-	•
20 x 30 paysage	12	-	•
20 x 30 portrait	12	-	•
A3 paysage	12	•	-



www.unibind.com



Reliure à Anneaux



Reliure Agraphée



 **Unibind**[®]

Stapler Pro

www.unibind.com



PhotoBook
pour Reliure Agraphée

Performance

- Agrafe jusqu'à 30 feuilles à la fois (papier 80g)
- Livré avec deux boîtes d'agrafes

Convivial

- Utilisez seulement deux doigts pouragrafer
- Agréable à l'emploi
- Equipé d'un mécanisme de sécurité avancé

Qualité

- Reliure solide et durable

Fiabilité

- Toujours prêt à l'emploi



Agrafes 25/8

Specifications du système

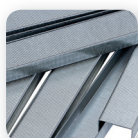
Max. feuilles par coup: 30 feuilles (papier 80g)

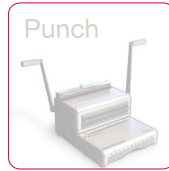
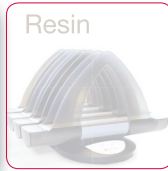
Dimensions: 12,5*21*5 cm

Poids net: 0.394 kg

Agrafes supplémentaires disponible

Utilisez seulement deux doigts pouragrafer





Reliure Agrapnée



 **Unibind®**

PhotoBook

pour Reliure Agrapnée

www.unibind.com



PhotoBook

pour Reliure Agraphée



A4



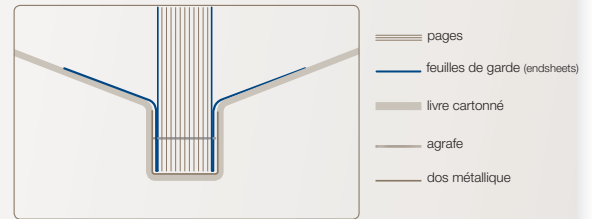
10x15

- Mariage
- Vacances
- Fête
- Nature
- Amis
- Famille
- Votre application:

Caractéristiques et Avantages:

- Ne nécessite pas l'usage d'une machine à relier spécialisée; uniquement une agrafeuse
- Nouvelle manière innovatrice pour la présentation de photos
- Parfait pour un usage occasionnel
- Facile à faire et relie vos photos en quelques secondes
- Logiciel de photo gratuit disponible sur notre site web www.unibind.com

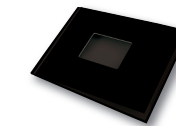
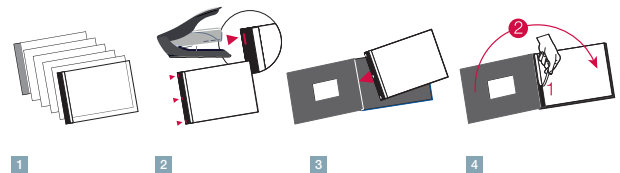
Système



>> Regardez la vidéo de démonstration à notre site web www.unibind.com

Couleurs/Formats

Formats	épaisseur en mm	fenêtre	pearl white	black silk	7 offset designs
A4+ paysage	5	•	•	•	-
10x15	5	-	-	•	•



PhotoBook pour Reliure Agraphée



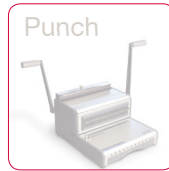
Feuilles de garde



Agrafeuse



Reliure Agraphée



Reliure Agraphée



Photos & Sounds

pour Reliure Agraphée

www.unibind.com

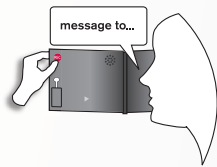


Photos & Sounds

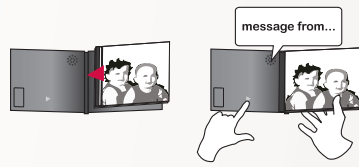
pour Reliure Agraphée



Le
1^{er} livre photo enregistrable du monde
Unibind®



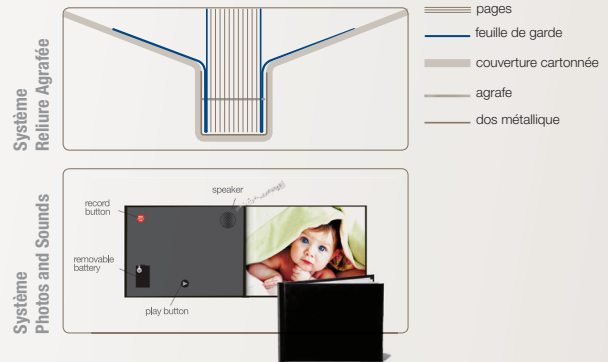
- mariage
- vacances
- fête
- nature



- amis
- famille
- votre application:
.....

Caractéristiques et Avantages:

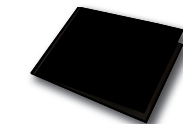
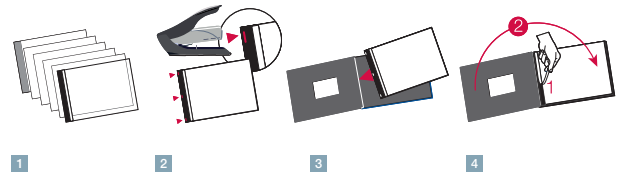
- le premier livre photo enregistrable du monde
- enregistre un message personnel de 10 secondes
- offrez vos clients un livre photo prêt à l'emploi qui peut être personnalisé
- couverture cartonnée certifiée FSC avec des feuilles de garde autocollantes inclus
- il ne faut qu'une agrafeuse pour une reliure solide et durable (sans usage d'une relieuse spéciale)
- peut contenir jusqu'à 20 tirages photo de 6"x8" (15x20cm)
- protège vos photos dans un livre photo d'aspect professionnel
- disponible en (6"x8")15x20cm en black silk sans fenêtre



>> Regardez la vidéo de démonstration sur notre site web www.unibind.com

Couleurs/Formats

formats	épaisseur en mm	fenêtre	black silk
6"x8" (15x20cm)	5	-	•



Photos & Sounds PhotoBook pour Reliure Agraphée



Feuilles de garde

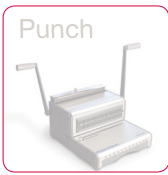


Agrafeuse

www.unibind.com



Reliure Agraphée



SlideBook



 **Unibind[®]**

SlideBook

www.unibind.com

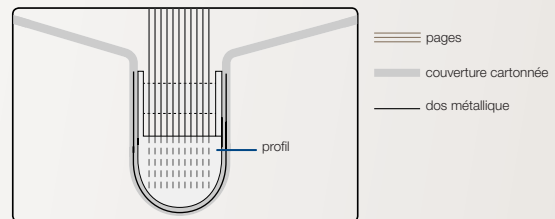


Caractéristiques et Avantages:

- offrez vos clients un livre photo prêt à l'emploi
- méthode de reliure réutilisable
- vous pouvez éditer rapidement et facilement votre livre photo
- convivialité inégalable
- PhotoBook cartonné avec un dos métallique pour protéger la reliure
- reliure solide et durable
- sans usage d'une relieuse spéciale (il ne faut qu'une agrafeuse standard)
- aspect professionnel
- sera disponible en différentes tailles et matériaux
- offrez vos clients un livre photo vendu au rayon qui est facile à utiliser
- génère de plus en plus d'impressions sur le kiosque en magasin
- livré dans un emballage de vente au détail attrayant

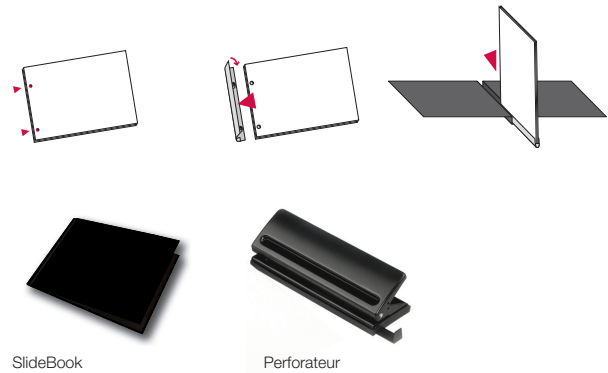
- mariage
- vacances
- fête
- nature
- amis
- famille
- votre application:
.....

Système



Couleurs/Formats

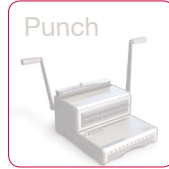
format	fenêtre	black
8"x12" (20x30cm)	-	•



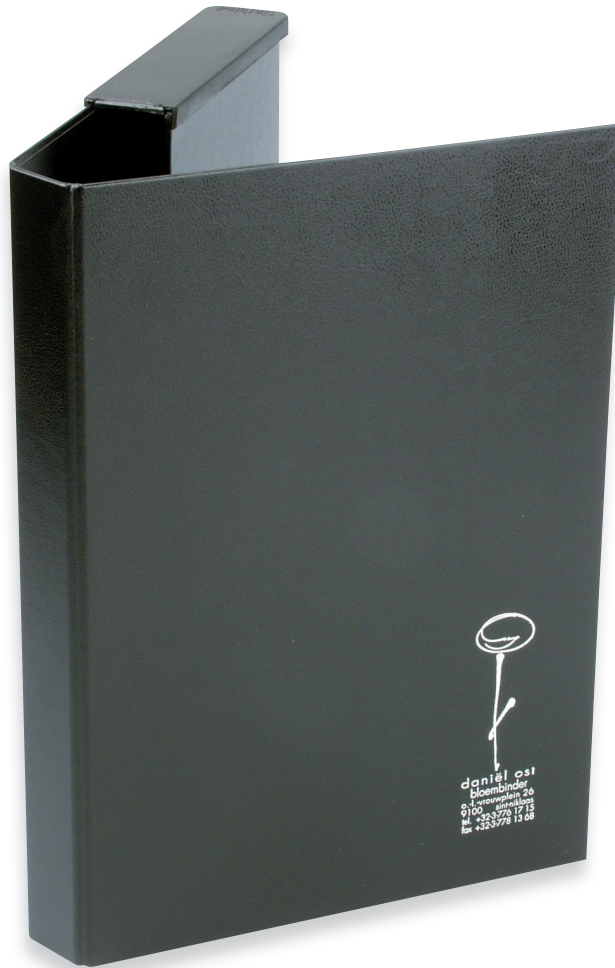
www.unibind.com



SlideBook



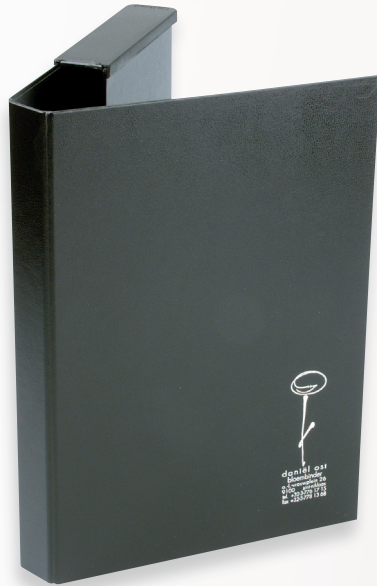
Organizing Tools



 **Unibind®**

PortFolio

www.unibind.com



Caractéristiques et Avantages:

- Conservez et présentez vos PhotoBooks et documents dans un dossier unique
- Personnalisez des PortFolios avec votre logo ou illustrations personnelles avec une impression à chaud, sérigraphie, offset ou transfert
- Optimalisez l'impact sur vos clients et vos prospects grâce à une présentation impeccable
- Obtenez une position avantageuse avec vos prospects
- Une présentation professionnelle reflète immédiatement la qualité des produits et des services que vous proposez

- Portfolio
- Archivage
- Dossiers de presse
- Protection
- Présentations
- Boîte de rangement
- Votre application:



Couleur

Couleur standard

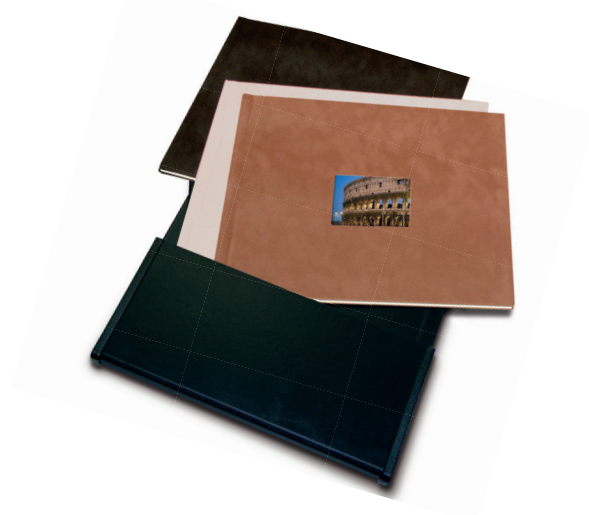
couleurs non standard disponible sur demande

black silk

Couleur des clips

noir

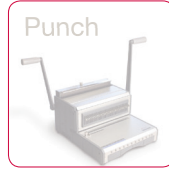
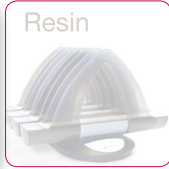
Hauteurs du Clip



www.unibind.com



Organizing Tools



Accessoires



 **Unibind®**

X-Tower

www.unibind.com



Relier à une hauteur ergonomique:

Le X-Tower d'Unibind a été spécialement conçu pour d'y placer votre relieuse. Sa structure est composée de différents espaces vous permettant de ranger facilement toutes vos couvertures. Le design sobre et pratique convient à chaque intérieur

1 Unibind X-Tower en combinaison avec une XU238

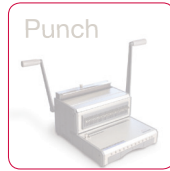
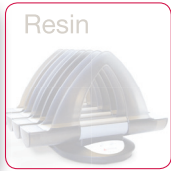
2 Unibind X-Towers en combinaison avec une XU238

description	H x L x P (mm)	H x L x P (pouces)
Unibind X-Tower	435 x 350 x 365	17"1/8 x 13"7/8 x 14"3/8

www.unibind.com



Accessoires



Accessoires



 **Unibind**[®]

Accessoires

www.unibind.com



Self-adhesive Pockets

- Stockage supplémentaire pour des cartes de visite, CDs, brochures et plus!
- Facile à appliquer
- Pratique

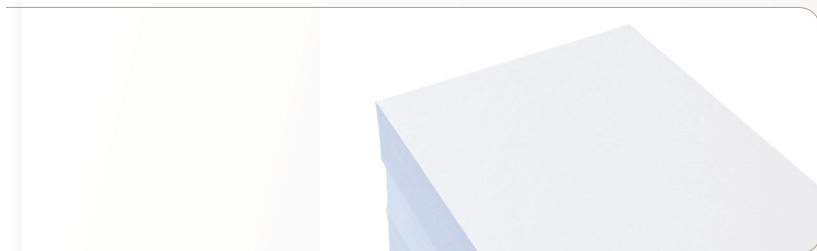


Photo paper

- Papier photo brillant A4 ou Letter Size
- 160 g
- Convenable pour usage en combinaison avec des imprimantes à jet d'encre et des imprimantes laserjet
- Permet d'imprimer recto verso grâce à un revêtement aux deux faces



Les solutions de reliure les plus complètes

Votre partenaire Unibind officiel

info@unibind.com

 **Unibind**[®]

www.
unibind.
com