

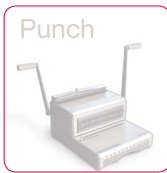


Fiches Techniques

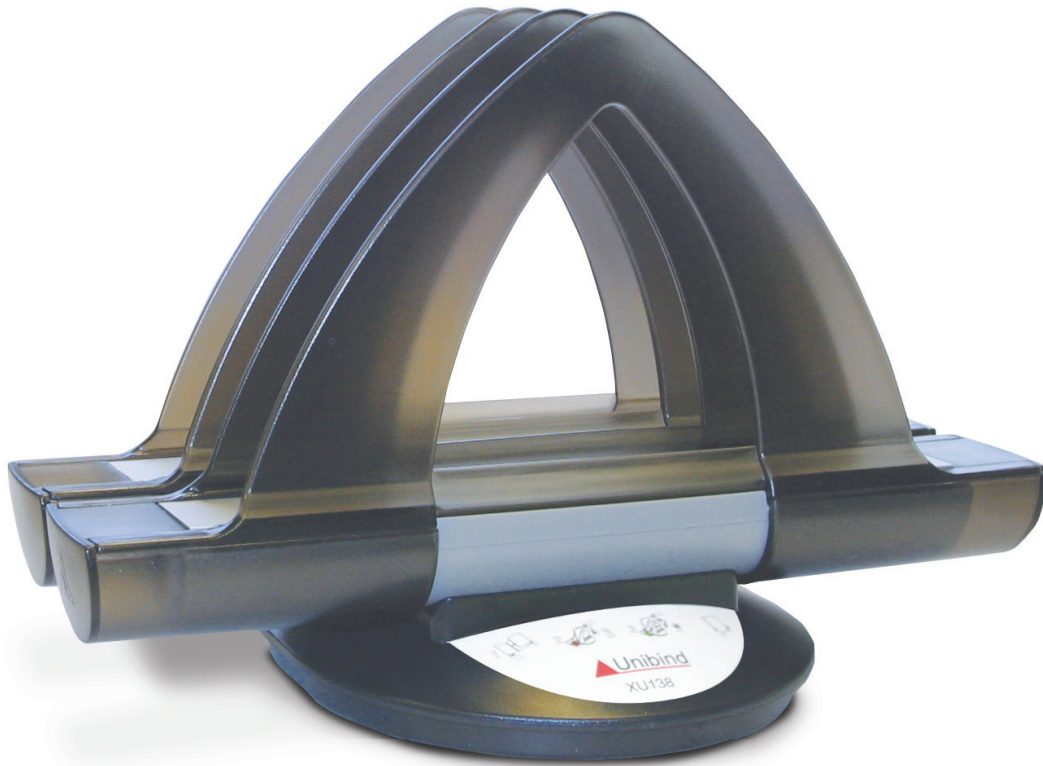
OFFICE

www.unibind.com





Reliure Collée



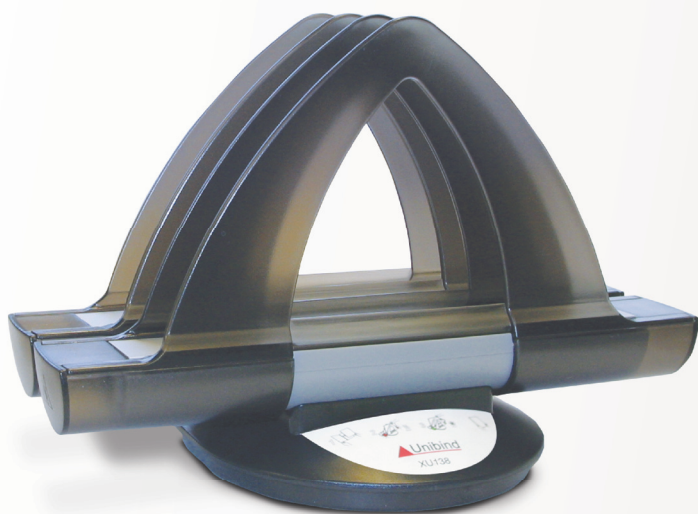
 **Unibind**[®]

XU138

www.unibind.com



XU 138



Performance

- L' XU138 peut relier jusqu'à 8 documents à la fois
- Parfait pour un usage privé
- Reliures jusqu'à 340 feuilles
- Economique
- Sans risque

Facile à utiliser

- Votre travail est fait en 3 secondes - l' XU138 s'occupe du reste
- Agréable à l'emploi
- Fonctionne de manière automatique

Qualité

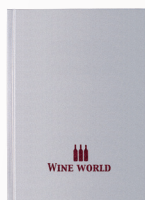
- Qualité de reliure parfaite
- Reliure hyper solide et permanente
- Vous permet d'éditer rapidement et facilement vos documents

Fiabilité

- Toujours prêt à l'emploi
- Pas de préchauffage
- Pas d'entretien



SteelBack
pour Reliure Collée



SteelBook
pour Reliure Collée



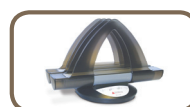
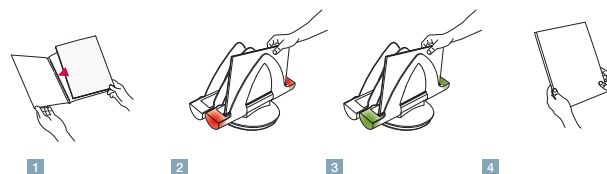
SteelCrystal
pour Reliure Collée



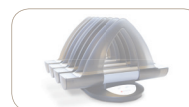
SteelMat
pour Reliure Collée

Specifications du système

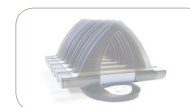
- | | |
|-------------------------------------|-------------------|
| • 380 x 230 x 240 mm | 15" x 15" x 9"1/2 |
| • 1.35 kg | 5.73 livres |
| • 1 compartiment de reliure | |
| • 1 compartiment de refroidissement | |
| • 220-240 V~50 Hz | 120 V~60 Hz |
| • 1 x 175 W | |
| • KEMA | CsaUs |



XU138

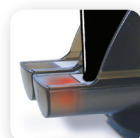
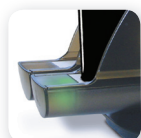


XU238

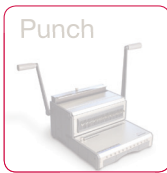


XU338

www.
unibind.
com



Reliure Collée



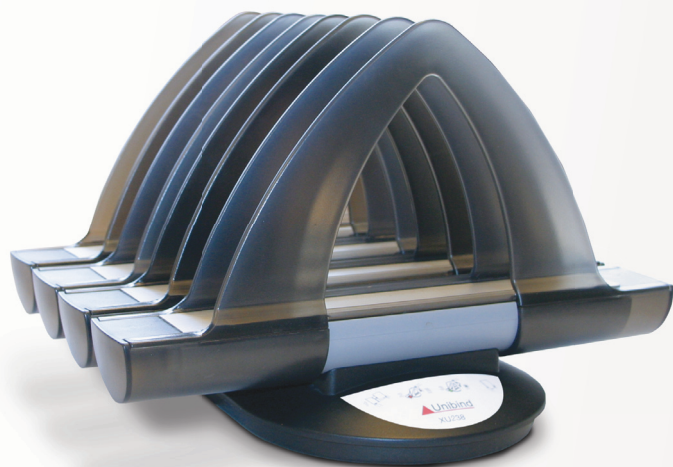
Reliure Collée



 **Unibind®**

XU238

www.unibind.com



Performance

- L' XU238 peut relier jusqu'à 16 documents à la fois
- Parfait pour un usage domestique
- Reliures jusqu'à 340 feuilles
- Economique
- Sans risque

Convivial

- Votre travail est fait en 3 secondes - l' XU238 s'occupe du reste
- Agréable à l'emploi
- Fonctionnement entièrement automatique

Qualité

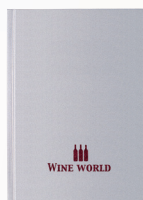
- Qualité de reliure parfaite
- Reliure hyper solide et permanente
- Vous permet d'éditer rapidement et facilement vos documents

Fiabilité

- Toujours prêt à l'emploi
- Pas de préchauffage
- Pas d'entretien



SteelBack
pour Reliure Collée



SteelBook
pour Reliure Collée



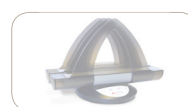
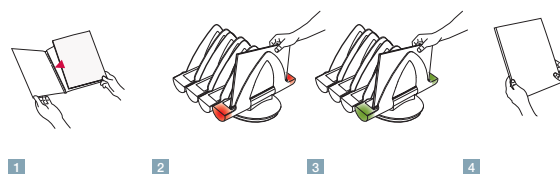
SteelCrystal
pour Reliure Collée



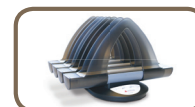
SteelMat
pour Reliure Collée

Specifications du système

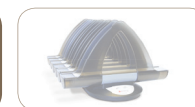
- | | |
|--------------------------------------|-------------------|
| • 380 x 380 x 240 mm | 15" x 15" x 9"1/2 |
| • 2.60 kg | 5.73 livres |
| • 2 compartiments de reliure | |
| • 2 compartiments de refroidissement | |
| • 220-240 V~50 Hz | 120 V~60 Hz |
| • 2 x 175 W | |
| • KEMA | CsaUs |



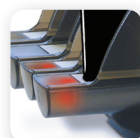
XU138

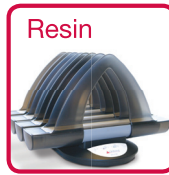
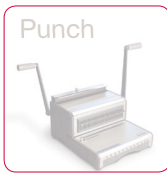


XU238

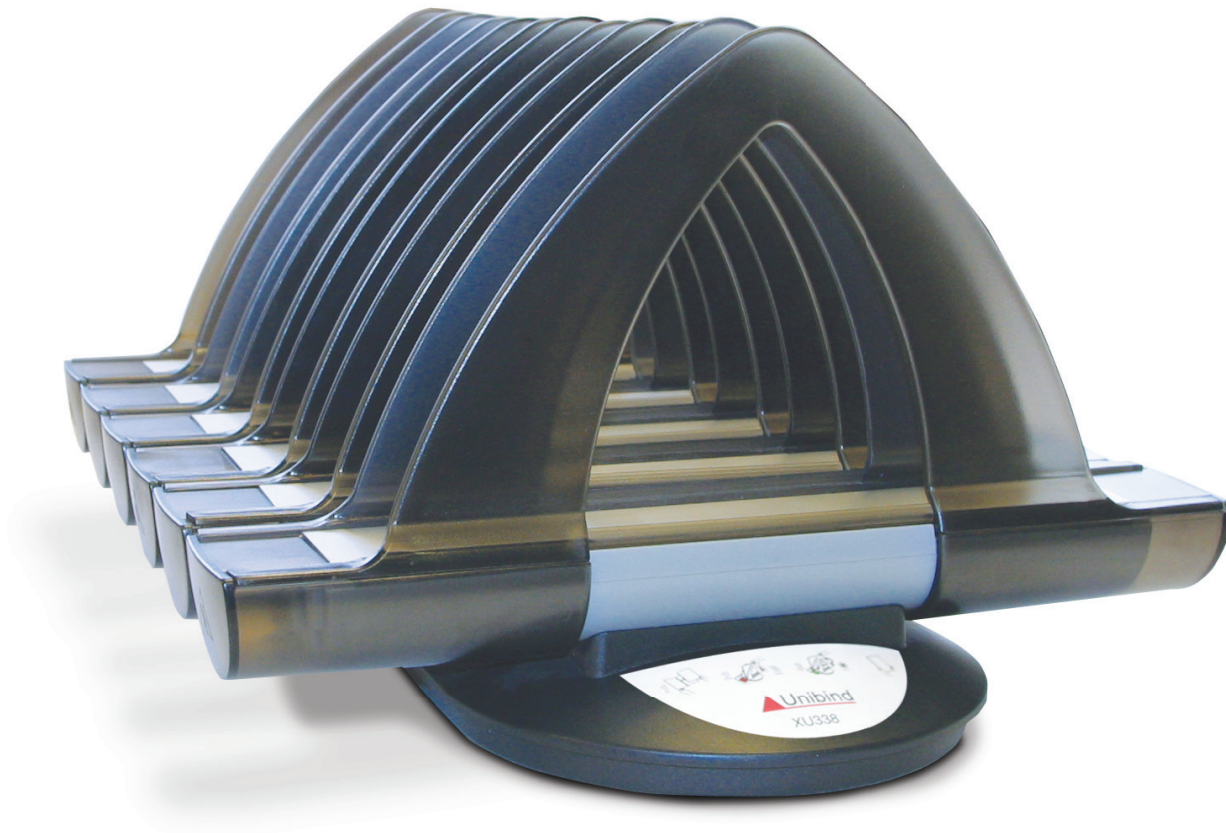


XU338





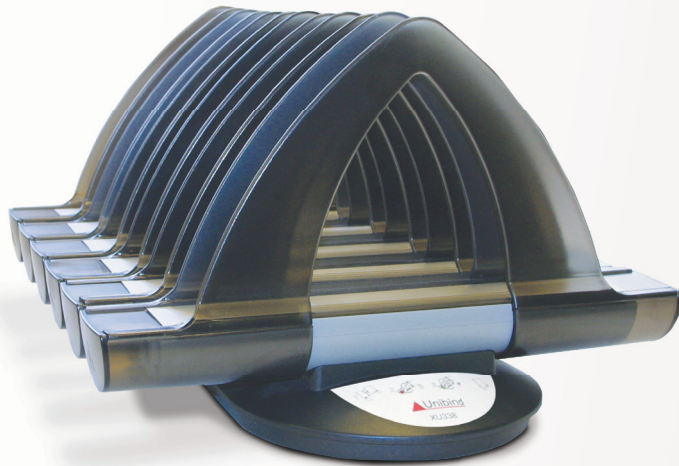
Reliure Collée



 **Unibind**[®]

XU338

www.unibind.com



Performance

- L' XU338 peut relier jusqu'à 24 documents à la fois
- Parfait pour un usage domestique
- Reliures jusqu'à 340 feuilles
- Economique
- Sans risque

Convivial

- Votre travail est fait en 3 secondes - l' XU338 s'occupe de reste
- Agréable à l'emploi
- Fonctionnement entièrement automatique

Qualité

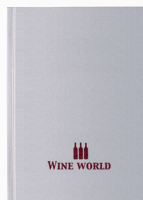
- Qualité de reliure parfaite
- Reliure hyper solide et permanente
- Vous permet d'éditer rapidement et facilement vos documents

Fiabilité

- Toujours prêt à l'emploi
- Pas de préchauffage
- Pas d'entretien



SteelBack
pour Reliure Collée



SteelBook
pour Reliure Collée



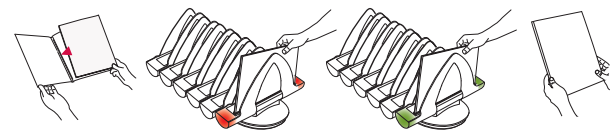
SteelCrystal
pour Reliure Collée



SteelMat
pour Reliure Collée

Specifications du système

- | | |
|--------------------------------------|-------------------|
| • 380 x 530 x 240 mm | 15" x 15" x 9"1/2 |
| • 3.25 kg | 7.16 livres |
| • 3 compartiments de reliure | |
| • 3 compartiments de refroidissement | |
| • 220-240 V~50 Hz | 120 V~60 Hz |
| • 3 x 175 W | |
| • KEMA | CsaUs |

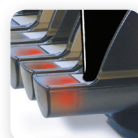


XU138

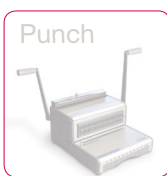
XU238

XU338

www.unibind.com



Reliure Collée



Reliure Collée



 **Unibind®**

ST150

www.unibind.com



Performance

- la relieuse ST150 peut relier plusieurs couvertures à la fois
- compartiment de reliure de 50mm
- parfait pour un usage intensif
- économique
- sans risque

Convivial

- votre travail est fait en 3 secondes - la relieuse ST150 s'occupe de reste
- agréable à l'emploi

Qualité

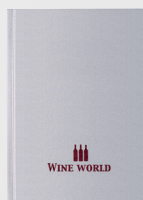
- qualité de reliure parfaite
- reliure hyper solide et permanente
- vous pouvez éditer rapidement et facilement vos documents

Fiabilité

- toujours prêt a l'emploi
- pas de temps de préchauffe
- pas d'entretien



SteelBack
pour Reliure Collée



SteelBook
pour Reliure Collée



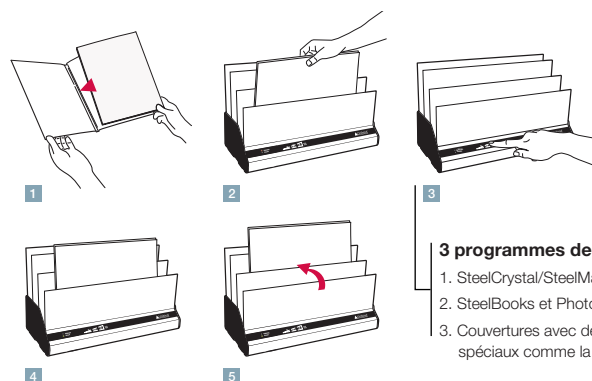
SteelCrystal
pour Reliure Collée



SteelMat
pour Reliure Collée

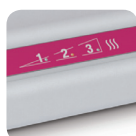
Spécifications du système

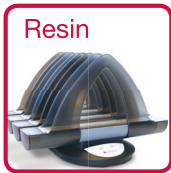
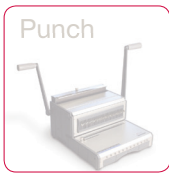
- 462 x 220 x 240 mm
- poids: +/- 5kg
- 1 compartiment de reliure
- 2 compartiments de refroidissement
- 220-240 V~50 Hz
- 1 x 500W, 2,5A
- CE



3 programmes de reliure:

1. SteelCrystal/SteelMat
2. SteelBooks et PhotoBooks
3. Couvertures avec des matériaux spéciaux comme la toile, cuir,...





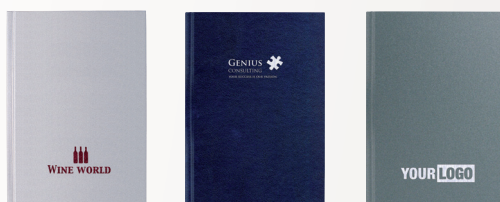
Reliure Collée



 **Unibind®**

BCC10

www.unibind.com



SteelBook
pour Reliure Collée

Performance

- Système de reliure automatique avec une capacité de 400 livres pré-assemblés par heure
- Le sevrage réduit le nombre de tailles nécessaires en stock et améliore l'esthétique globale du livre

Convivial

- Agréable à l'emploi: l'opérateur ne fait que placer les livres dans l'approvisionnement et retire les livres reliés
- La machine fait tout le travail; elle Relie, Serre et Refroidit entièrement automatique

Qualité

- Usage professionnel, industriel et intensif
- Reliure hyper solide

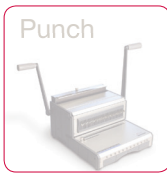
Fiabilité

- Panneau préprogrammé pour la configuration de la température de reliure
- Adaptable à des différentes formats et épaisseurs
- Pour assurer une sécurité maximale: la BCC10 a été développée comme environnement fermé avec l'approvisionnement et le déchargement fermé lorsque la machine est opérationnelle

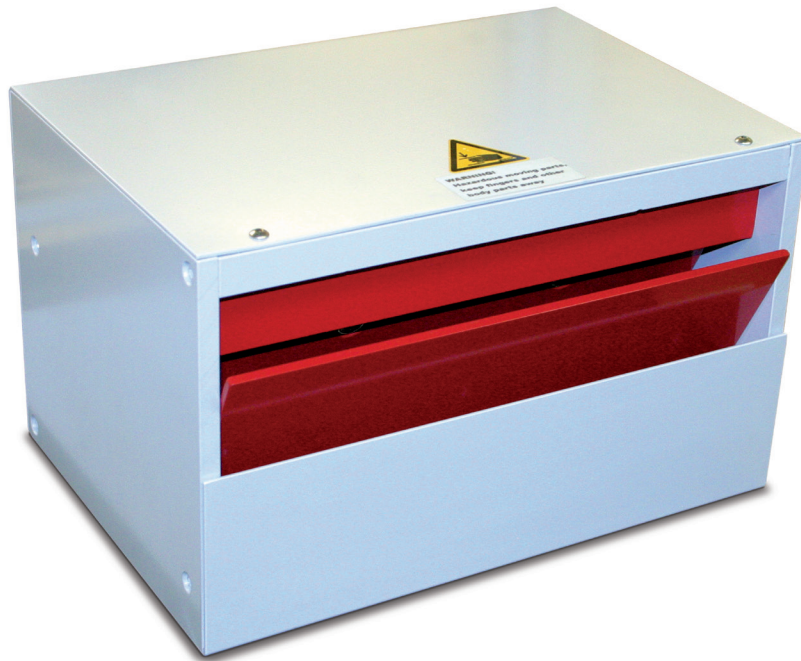
Specifications du système

- 2960 x 880 x 1400 mm
- 530 kg
- 1500 Watt
- 120 ou 240 V
- Fréquence 50~60 Hz
- Pression d'air 6 Bar
- 12,5 A (à 120 V) ou 6,3 A (à 240 V)
- 87 Psi
- Consommation d'air ± 550 Litres/heure (à max. capacité)
- Capacité de 400 livres cartonnés/heure





Reliure Collée



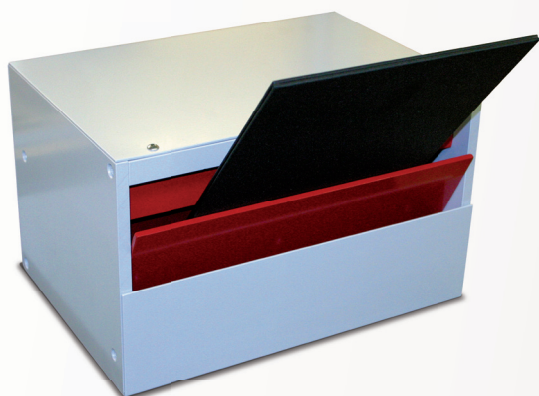
 **Unibind®**

Pneumatic Crimping Tool

www.unibind.com



Pneumatic Crimping Tool



Performance

- Serrage entièrement automatique en fonction de la quantité de feuilles
- Epaisseur minimale: 1 mm
- Epaisseur maximale: 18 mm
- Sans risque

Convivial

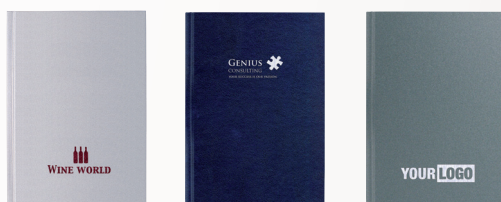
- Serre immédiatement
- Agréable à l'emploi
- Fonctionne de manière automatique

Qualité

- Réduit le nombre de tailles nécessaires
- Améliore l'esthétique globale du livre

Fiabilité

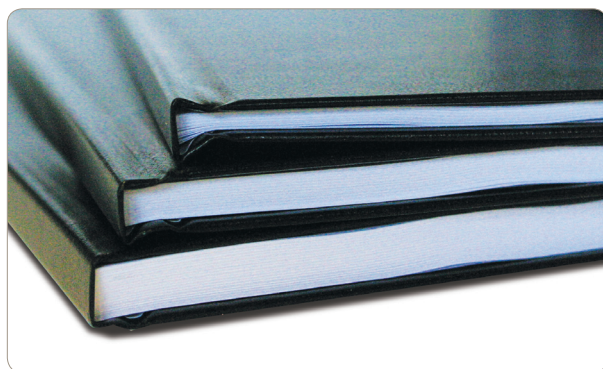
- Toujours prêt à l'emploi
- Pas de prichauffage
- Pas d'entretien



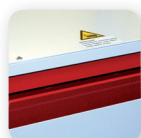
SteelBook
pour Reliure Collée

Specifications du système

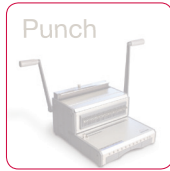
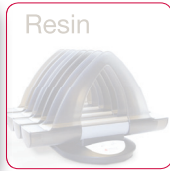
- Fonctionnement: 0° C à 40° C
- Stockage: -20° C à +80° C
- 35% à 90% Humidité Relative
- Voltage Crimper: 24 VDC
- Voltage Adaptateur: 100 V
- Courant: Max. 1 A
- Fusible: 1 A – fusible lent
- Pression nominale nécessaire: 6 bar
- Pression maximale autorisée: 8 bar
- Qualité de l'air: air comprimé séché
- Lubrifié ou non lubrifié
- Longueur du dos: max. 320 mm
- Epaisseur: min. 1 mm - max. 18 mm



www.
unibind.
com



Reliure Collée



Manual Crimper



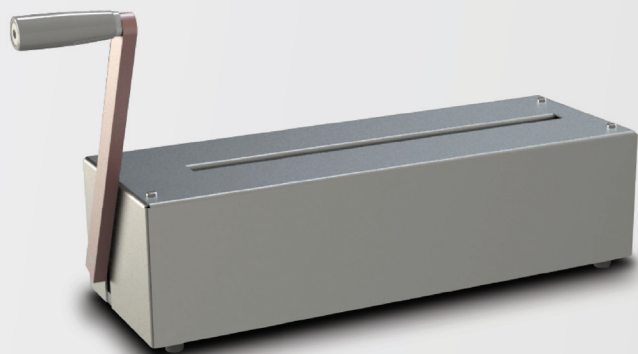
 **Unibind[®]**

Manual Crimper

www.unibind.com



Manual Crimper



Performance

- Morsures selon la quantité de feuilles
- Épaisseur maximale jusqu'au 12mm (jusqu'au 36mm en cours de développement)
- Sans risque

Convivial

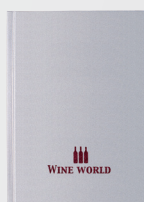
- Agréable à l'emploi

Qualité

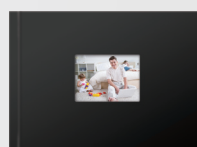
- Réduit le nombre de tailles nécessaires en stock
- Améliore l'esthétique globale du livre

Fiabilité

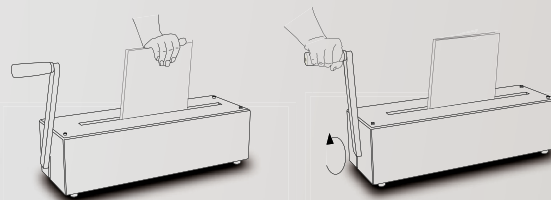
- Pas d'entretien



SteelBook
pour Reliure Collée

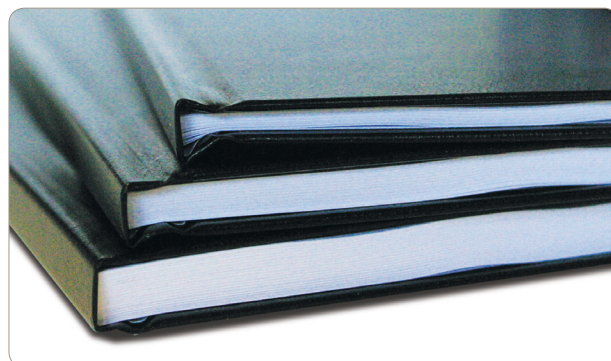


PhotoBook
pour Reliure Collée



Spécifications du système

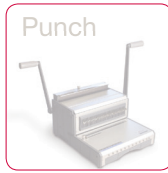
- 420 x140 x120mm
- +/- 10kg
- Épaisseur maximale jusqu'au 12mm (jusqu'au 36mm en cours de développement)



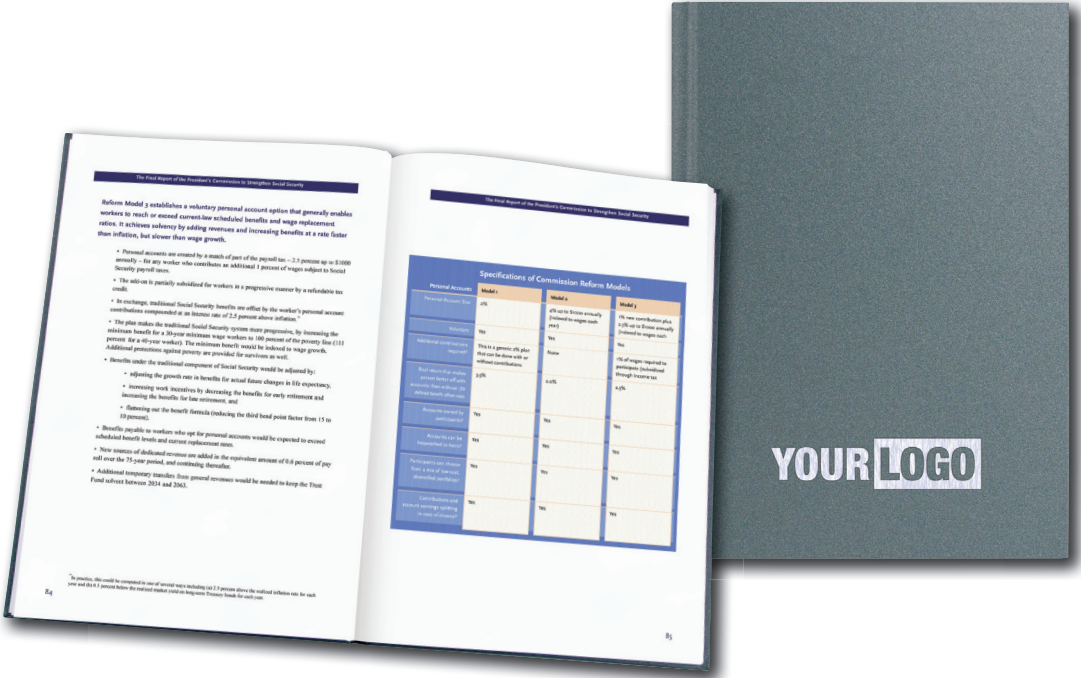
www.
unibind.
com



Manual Crimper



Reliure Collée



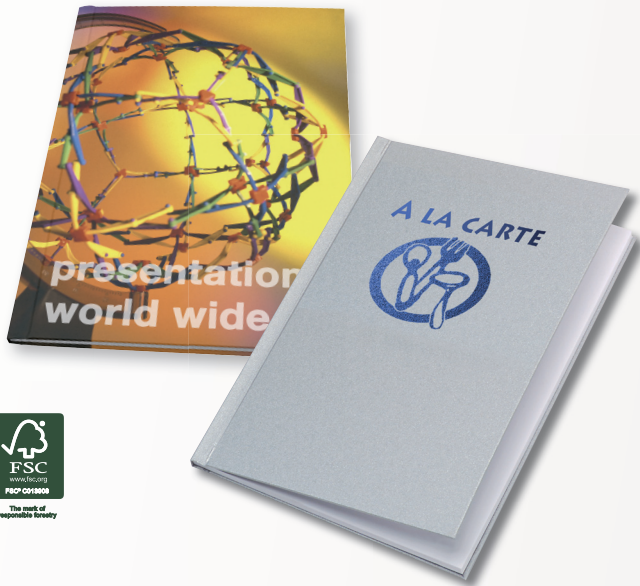
Personal Accounts	Specifications of Commission Reform Models		
	Model 1	Model 2	Model 3
Personal Accounts	2%	2% with three monthly periods to equal each year	2% new contribution plus 2.5% on three monthly periods to equal each year
Additional contributions	Yes	No	No
Reduction of the contribution rate	Yes	No	No
Reduction of the contribution rate for workers with 35 years of service	2.5%	2.5%	2.5%
Reduction of the contribution rate for workers with 35 years of service and 10 years of service in the private sector	Yes	Yes	Yes
Reduction of the contribution rate for workers with 35 years of service and 10 years of service in the private sector and 10 years of service in the public sector	Yes	Yes	Yes
Reduction of the contribution rate for workers with 35 years of service and 10 years of service in the private sector and 10 years of service in the public sector and 10 years of service in the agricultural sector	Yes	Yes	Yes
Reduction of the contribution rate for workers with 35 years of service and 10 years of service in the private sector and 10 years of service in the public sector and 10 years of service in the agricultural sector and 10 years of service in the maritime sector	Yes	Yes	Yes



SteelBook

pour Reliure Collée

www.unibind.com

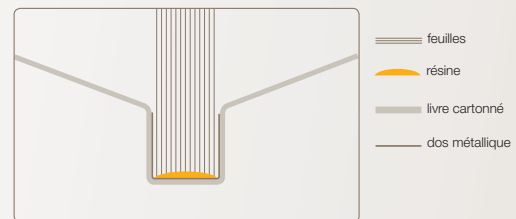


Caractéristiques et Avantages:

- Livre cartonné recouvert d'un similicuir
- Le dos métallique garantit une reliure solide et durable
- Le profil en 'U' assure une reliure protégée des trois côtés
- Editez vos documents rapidement et facilement
- Personnalisez les SteelBooks avec votre logo ou illustrations personnelles avec une d'impression à chaud, sérigraphie, offset ou transfert
- Optimalisez l'impact sur vos clients et vos prospects grâce à une présentation impeccable
- Une présentation professionnelle reflète immédiatement la qualité des produits et des services que vous proposez

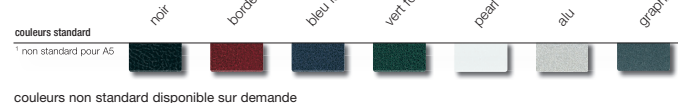
- rapports annuels
- rapports
- applications d'école
- manuels
- menus
- partitions de musique
- présentations d'entreprise
- offres
- votre application:

Système



>> Regardez la vidéo de démonstration sur notre site web www.unibind.com

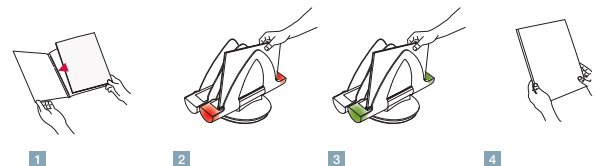
Couleurs



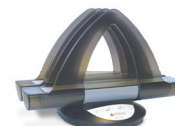
Formats

épaisseur en mm	1	3	5	7	9	12	15	18	21	24	30	36
nombre de feuilles (80g)	1-10	10-25	25-40	40-55	55-75	75-100	100-130	130-160	160-190	190-220	220-280	280-340
A3 Paysage ²⁺³	-	•	•	•	•	•	-	-	-	-	-	-
A4 portrait	•	•	•	•	•	•	•	•	•	•	•	•
A5 portrait ³	•	•	•	•	•	•	•	•	•	•	•	•
Emballés par	10	10	10	10	10	10	10	10	10	10	10	10

² uniquement disponible en noir
³ épaisseurs 1mm et 15-36mm que disponible sur demande

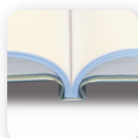


SteelBook pour Reliure Collée

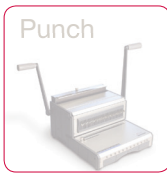


SteelBinder

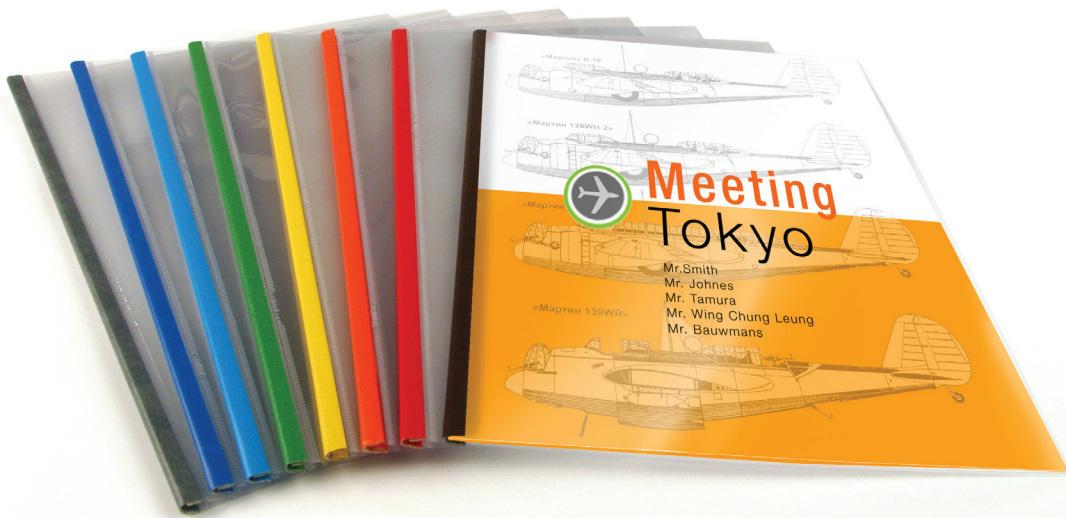
www.unibind.com



Reliure Collée



Reliure Collée



 **Unibind®**

SteelCrystal

pour Reliure Collée

www.unibind.com



SteelCrystal
pour Reliure Collée



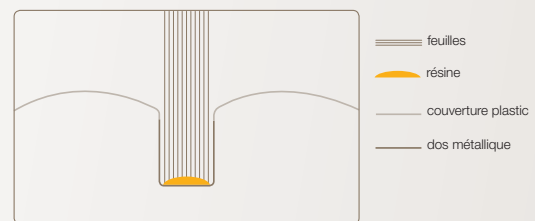
SteelMat
pour Reliure Collée

Caractéristiques et Avantages:

- Couverture avec face avant et arrière en plastic transparent ou mat.
- Le dos métallique garantit une reliure solide et durable
- Le profil en 'U' assure une reliure protégée des trois côtés
- Editez vos documents rapidement et facilement
- Optimalisez l'impact sur vos clients et vos prospects grâce à une présentation impeccable
- Une présentation professionnelle reflète immédiatement la qualité des produits et des services que vous proposez

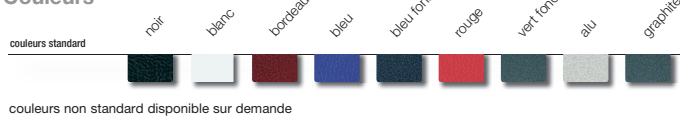
- rapports annuels
- rapports
- applications d'école
- manuels
- menus
- partitions de musique
- présentations d'entreprise
- offres
- votre application:

Système



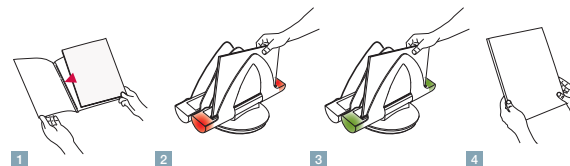
>> Regardez la vidéo de démonstration sur notre site web www.unibind.com

Couleurs

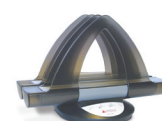


Formats

épaisseur en mm	1	3	5	7	9	12	15	18	21	24	30	36
nombre de feuilles (80g)	1-10	10-25	25-40	40-55	55-75	75-100	100-130	130-160	160-190	190-220	220-280	280-340
A4 portrait
Standard emballés par	100	100	100	100	50	50	25	25	25	25	25	25
Non standard emballés par	25	25	25	25	25	25	-	-	-	-	-	-



SteelCrystal
pour Reliure Collée

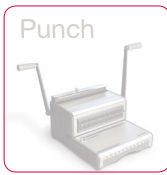


SteelBinder

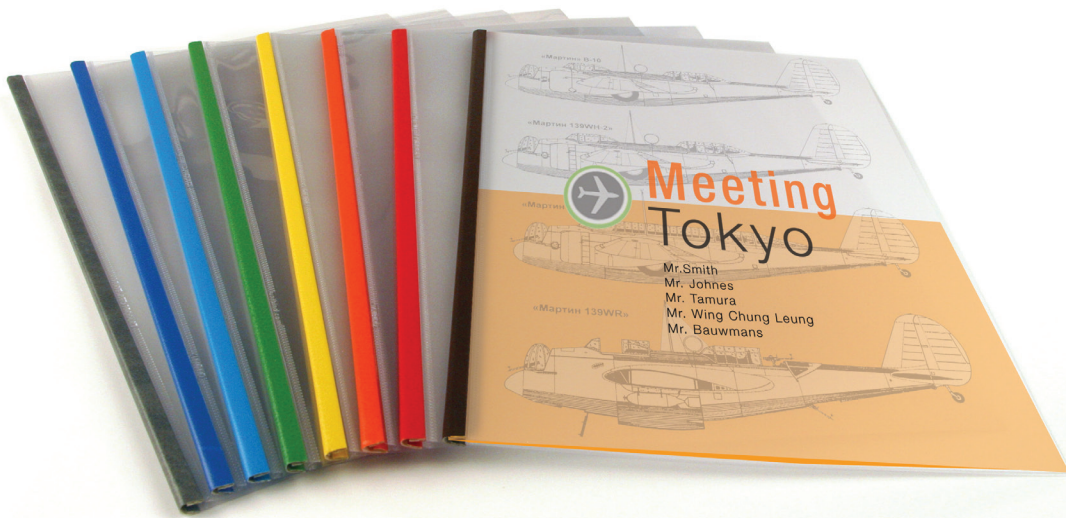
www.unibind.com



Reliure Collée



Reliure Collée



 **Unibind®**

SteelMat

pour Reliure Collée

www.unibind.com



SteelCrystal
pour Reliure Collée



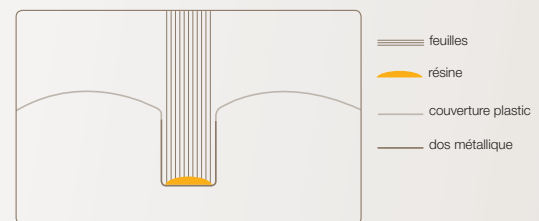
SteelMat
pour Reliure Collée

Caractéristiques et Avantages:

- Couverture avec face avant et arrière en plastic transparent ou mat.
- Le dos métallique garantit une reliure solide et durable
- Le profil en 'U' assure une reliure protégée des trois côtés
- Editez vos documents rapidement et facilement
- Optimalisez l'impact sur vos clients et vos prospects grâce à une présentation impeccable
- Une présentation professionnelle reflète immédiatement la qualité des produits et des services que vous proposez

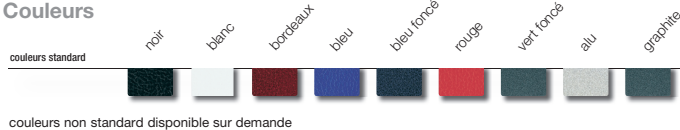
- rapports annuels
- rapports
- applications d'école
- manuels
- menus
- partitions de musique
- présentations d'entreprise
- offres
- votre application:

Système



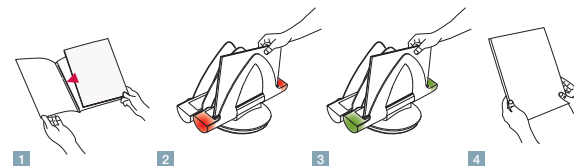
>> Regardez la vidéo de démonstration sur notre site web www.unibind.com

Couleurs

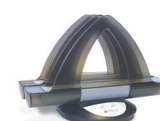


Formats

épaisseur en mm	1	3	5	7	9	12	15	18	21	24	30	36
nombre de feuilles (80g)	1-10	10-25	25-40	40-55	55-75	75-100	100-130	130-160	160-190	190-220	220-280	280-340
A4 portrait	•	•	•	•	•	•	•	•	•	•	•	•
Standard emballés par	100	100	100	100	50	50	25	25	25	25	25	25
Non standard emballés par	25	25	25	25	25	25	-	-	-	-	-	-



SteelMat
pour Reliure Collée

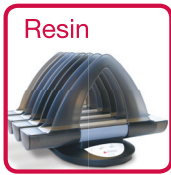
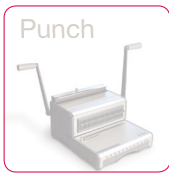


SteelBinder

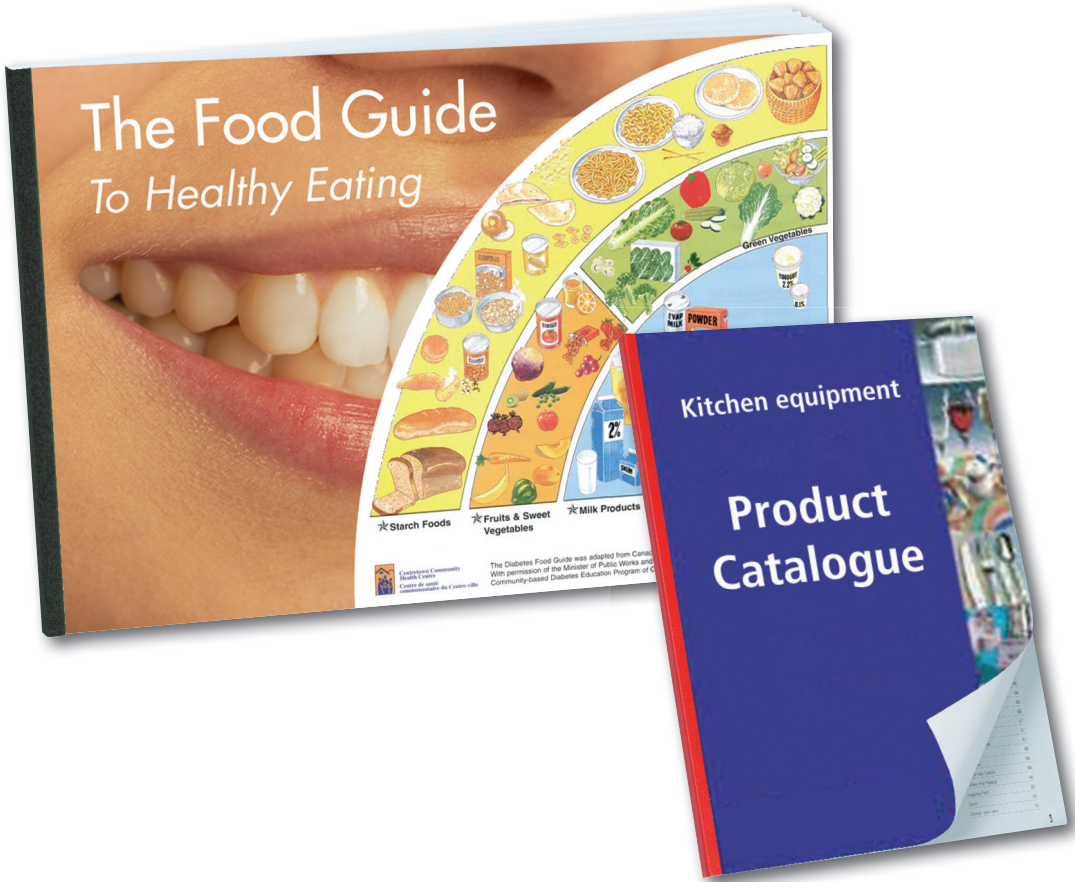
www.unibind.com



Reliure Collée



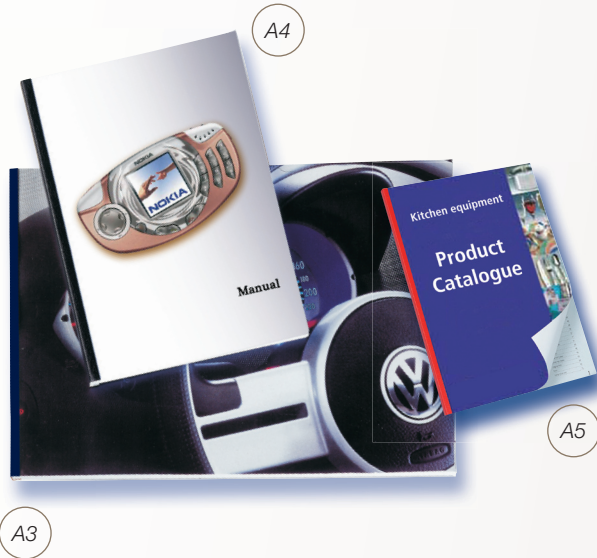
Reliure Collée



SteelBack

pour Reliure Collée

www.unibind.com

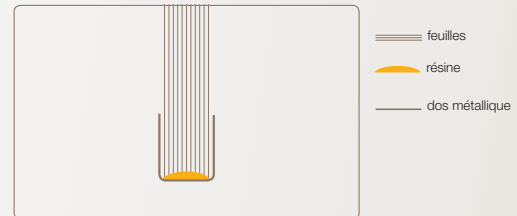


- rapports annuels
- rapports
- applications d'école
- manuels
- menus
- partitions de musique
- présentations d'entreprise
- offres
- votre application:

Caractéristiques et Avantages:

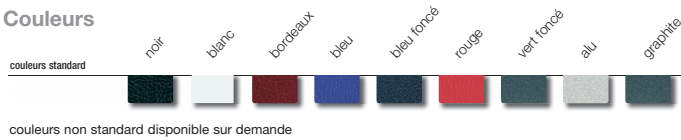
- Couverture dont les papiers avant et arrière sont détachables.
- A employer en combinaison avec nos couvertures.
- Le dos métallique garantit une reliure solide et durable
- Le profil en 'U' assure une reliure est protégée des trois côtés
- Editez vos documents rapidement et facilement
- Optimalisez l'impact sur vos clients et vos prospects grâce à une présentation impeccable
- Une présentation professionnelle reflète immédiatement la qualité des produits et des services que vous proposez

Système



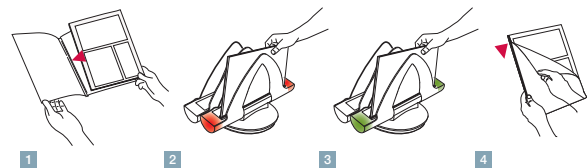
>> Regardez la vidéo de démonstration sur notre site web www.unibind.com

Couleurs



Formats

épaisseur en mm	3	5	7	9	12	15	18	21	24	30	36
nombre de feuilles (80g)	10-25	25-40	40-55	55-75	75-100	100-130	130-160	160-190	190-220	220-280	280-340
A4 portrait / A3 paysage	•	•	•	•	•	•	•	•	•	•	•
Standard emballés par	100	100	100	50	50	25	25	25	25	25	25
Non standard emballés par	25	25	25	25	25	-	-	-	-	-	-
A5 portrait / A4 paysage	•	•	•	•	•	-	-	-	-	-	-
Emballés par	100	100	100	50	50	25	25	25	25	25	25

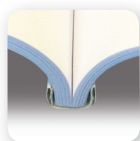


SteelBack
pour Reliure Collée

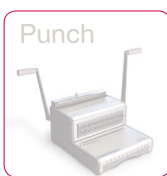


SteelBinder

www.unibind.com



Reliure Collée



Reliure Collée



 **Unibind®**

Coversets

pour Reliure Collée

www.unibind.com



Couvertures Transparentes

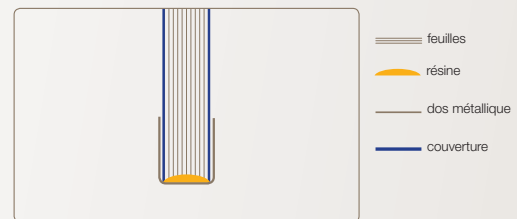
- Protéger vos documents d'une manière professionnelle
- Grâce à la bande prépliée à l'intérieur, votre document s'ouvre facilement
- Transparence impeccable
- Durabilité exceptionnelle pour une durée de vie prolongée
- Disponible en transparent clair ou mat
- A combiner avec nos couvertures SteelBack

Couvertures en Carton

- Facile à personnaliser à l'aide d'une imprimante
- Grâce à la bande prépliée à l'intérieur, votre document s'ouvre facilement
- Durabilité exceptionnelle pour une durée de vie prolongée
- Disponible avec ou sans fenêtre
- A combiner avec nos couvertures SteelBack

- rapports annuels
- rapports
- applications d'école
- manuels
- menus
- partitions de musique
- présentations d'entreprise
- offres
- votre application:

Système



>> Regardez la vidéo de démonstration sur notre site web www.unibind.com

Couvertures Transparentes

Disponible en A4 Portrait, A4 Paysage, A5 Portrait, A3 Paysage, A4 Tab, Letter Size et LS Tab*

Emballés par: 200

toutes les couvertures sont disponible en transparent clair ou mat



clair mat

Couvertures en Carton

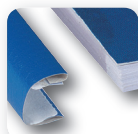
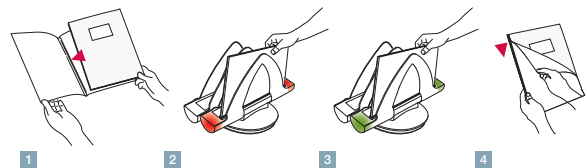
Disponible en A4 Italienne (Portrait) et Letter Size*

Emballés par: 200

Blanc Bleu Gris



* Formats non standard disponible sur demande.



Reliure Collée



Staple



Resin



Smart



Punch



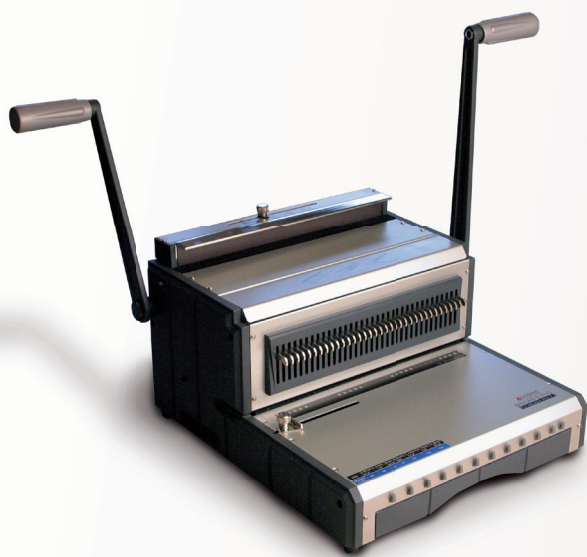
Reliure à Anneaux



 **Unibind**[®]

WireBinder

www.unibind.com



SteelBook
pour Reliure à Anneaux

Performance

- Reliures jusqu'à 120 feuilles
- Idéal pour un usage intensif
- Standard 3:1 - 34 anneaux pour des documents A4

Facile à utiliser

- Méthode de reliure facile grâce à un côté arrière magnétique
- Agréable à l'emploi

Qualité

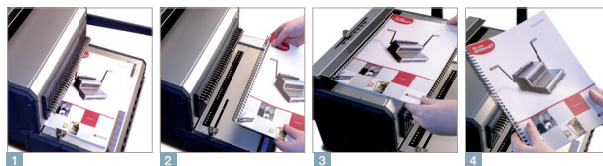
- Technologie de perforation « Hollowed drill » pour un résultat impeccable
- Reliure solide et durable
- Mécanique solide

Fiabilité

- Toujours prêt à l'emploi
- Vos documents sont automatiquement centrés avant d'être perforés

Specifications du système

- Max. feuilles par perforation (80 g papier): 10 feuilles
- Max. capacité de reliure: 120 feuilles (diamètre d'anneau 9/16", 14.3 mm)
- Proportion de 3:1 (distance entre trous est 4*4 mm/8.67 mm)
- Largeur de la marge: 3 mm/5 mm/7 mm/9 mm
- Poinçons débrayables : 35 poinçons attirables
- Dimensions: 62*42.4*23 cm
- Poids net: 17 kg



WireBinder





Staple



Resin



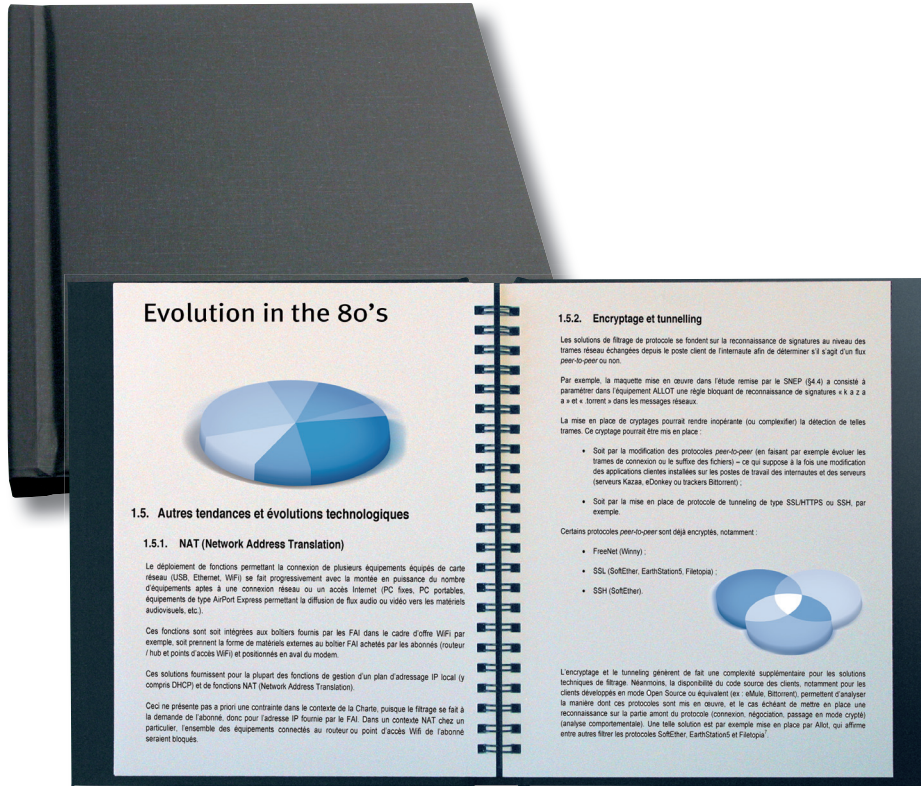
Smart



Punch



Reiure à Anneaux



SteelBook

pour Reliure à Anneaux

www.unibind.com

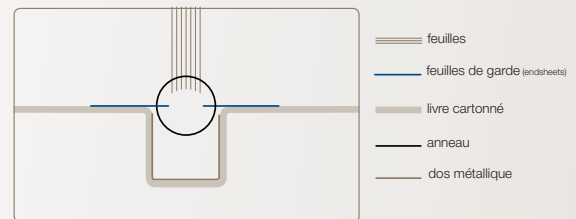


Caractéristiques et Avantages:

- S'ouvre 100% à plat
- Approprié pour du papier épais, non-flexible ou plastifié
- Le livre cartonné avec le dos métallique protège votre présentation de trois côtés
- Miroir noir à l'intérieur
- Reliure solide et durable
- Solution professionnelle de haute qualité
- Plusieurs possibilités de personnalisation: votre logo, vos illustrations,...
- Permet d'utiliser son propre système de perforation
- Impressionnez vos clients, vos prospects, votre professeur, votre famille, vos amis...

- menus
- présentations
- manuels
- partitions de musique
- applications d'école
- votre application:
- dessins techniques

Système



>> Regardez la vidéo de démonstration sur notre site web www.unibind.com

Couleur/Format

formats	épaisseur en mm	noir
A5 portrait	12	•
A4 portrait	12	•
A4 paysage	12	•
A3 paysage	12	•



feuilles de garde (endsheets)

Anneau

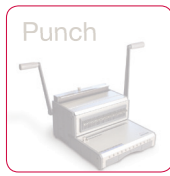
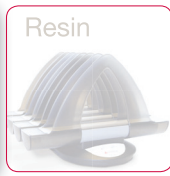
SteelBook pour Reliure à Anneaux

WireBinder

www.unibind.com



Reliure à Anneaux



Reliure Agraphée



 **Unibind®**

Stapler Pro

www.unibind.com

Stapler Pro



Performance

- Agrafe jusqu'à 30 feuilles à la fois (papier 80g)
- Livré avec deux boîtes d'agrafes

Convivial

- Utilisez seulement deux doigts pouragrafer
- Agréable à l'emploi
- Equipé d'un mécanisme de sécurité avancé

Qualité

- Reliure solide et durable

Fiabilité

- Toujours prêt à l'emploi



SteelBook
pour Reliure à Agrapée



SteelMat
pour Reliure à Agrapée



Agrafes 25/8

Specifications du système

Max. feuilles par coup: 30 feuilles (papier 80g)

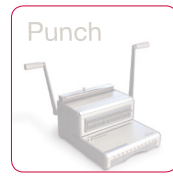
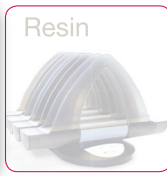
Dimensions: 12,5*21*5 cm

Poids net: 0.394 kg

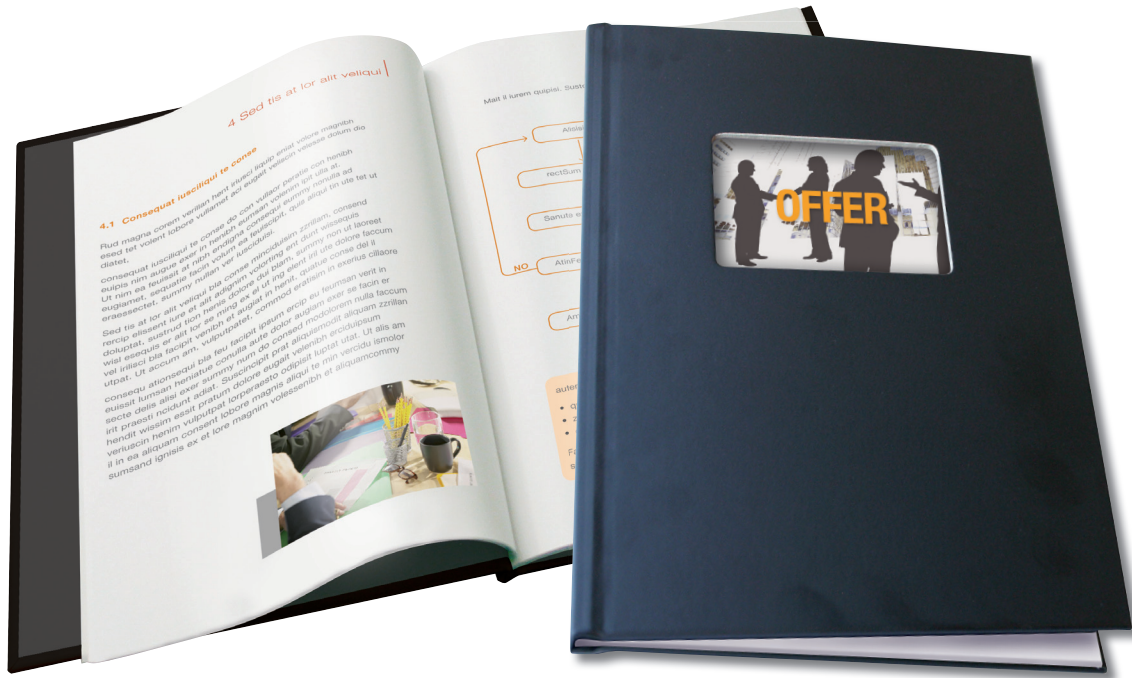
Agrafes supplémentaires disponible

Utilisez seulement deux doigts pouragrafer





Reliure Agraphée



SteelBook *pour Reliure Agraphée*

www.unibind.com



SteelBook

pour Reliure Agrahée

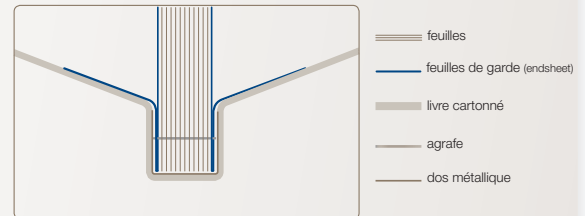


Caractéristiques et Avantages:

- Sans usage d'une relieuse spécialisée; uniquement une agrafeuse
- Nouvelle manière innovatrice pour la présentation des documents
- Reliures jusqu'à 40 feuilles
- Parfait pour un usage occasionnel
- Facile à faire et relie votre document en quelques secondes
- Le livre cartonné protège vos documents
- Optimalisez l'impact sur vos clients et vos prospects grâce à une présentation impeccable
- Une présentation professionnelle reflète immédiatement la qualité des produits et des services que vous proposez
- Avec fenêtre et miroir noir à l'intérieur

- rapports annuels
- rapports
- applications d'école
- manuels
- menus
- partitions de musique
- présentations d'entreprise
- offres
- votre application:

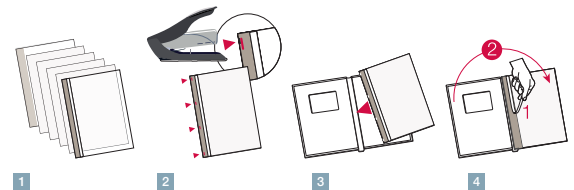
Système



>> Regardez la vidéo de démonstration sur notre site web www.unibind.com

Couleur/Format

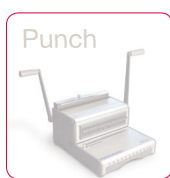
formats	épaisseur en mm	fenêtre	noir
A4 Portrait	5	•	•



www.unibind.com



Reliure Agrahée



Reliure Agraphée



 **Unibind®**

SteelMat

pour Reliure Agraphée

www.unibind.com

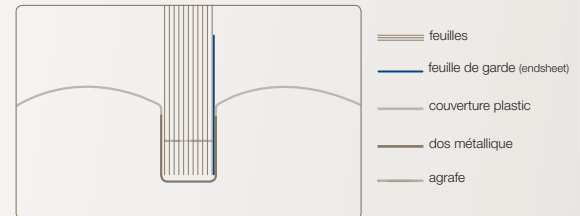


Caractéristiques et Avantages:

- Couverture avec face avant et arrière en transparent mat
- Ne nécessite pas l'usage d'une machine à relier spécialisée, uniquement une agrafeuse, donc pas d'investissement
- Présentation professionnelle
- Reliures jusqu'à 40 feuilles (80g)
- Reliure solide et durable protégé par un dos métallique
- Relier vos documents n'importe où, n'importe quand
- La couverture transparente protège vos documents
- Impressionnez vos clients, vos prospects, votre professeur, votre famille, vos amis...

- rapports annuels
- rapports
- applications d'école
- manuels
- menus
- partitions de musique
- présentations d'entreprise
- offres
- votre application:

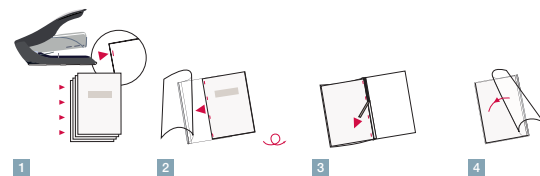
Système

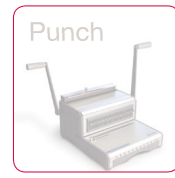
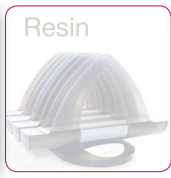


>> Regardez la vidéo de démonstration sur notre site web www.unibind.com

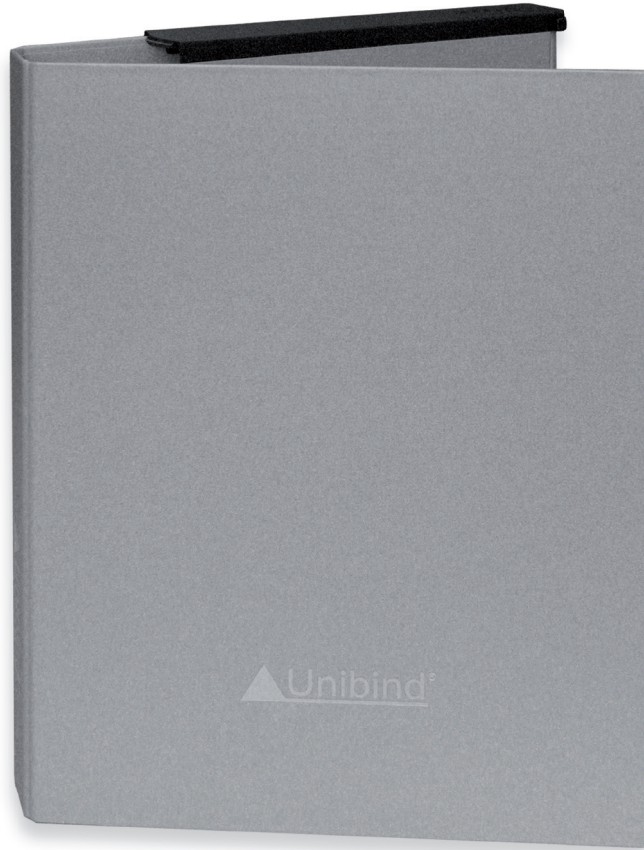
Couleur/Format

formats	épaisseur en mm	alu
A4 Portrait	5	•





Organizing Tools



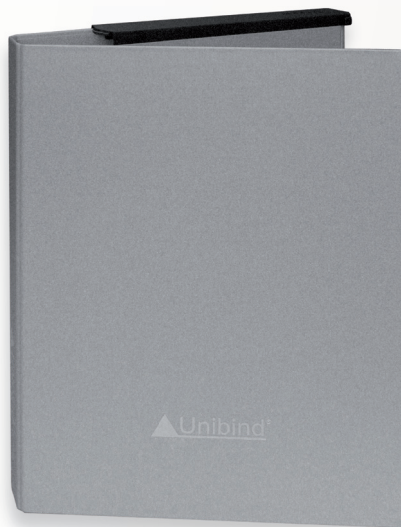
 **Unibind[®]**

PortFolio

www.unibind.com



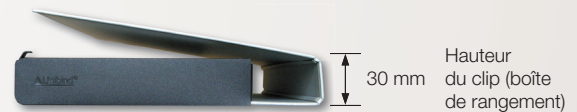
PortFolio



Caractéristiques et Avantages:

- Conservez et présentez vos rapports et documents dans un dossier unique
- Personnalisez des PortFolios avec votre logo ou illustrations personnelles avec une l'impression à chaud, sérigraphie, offset ou transfert
- Optimalisez l'impact sur vos clients et vos prospects grâce à une présentation impeccable
- Obtenez une position avantageuse avec vos prospects
- Une présentation professionnelle reflète immédiatement la qualité des produits et des services que vous proposez

- Séminaires
- Archivage
- Réunions
- Dossiers de presse
- Présentations d'entreprise
- Information de produit
- Votre application:



Couleurs

Couleurs standard

couleurs non standard disponible sur demande



Couleurs des clips

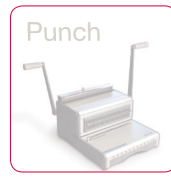
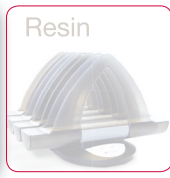
Hauteurs des clips



www.unibind.com



Organizing Tools



Accessoires



 **Unibind®**

X-Tower

www.unibind.com



X-Tower



2 Unibind X-Towers en combinaison avec une XU238

Relier à une hauteur ergonomique:

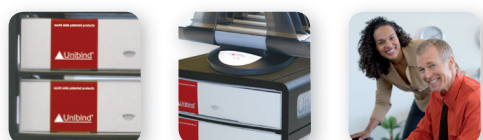
Le X-Tower d'Unibind a été spécialement conçu pour y placer votre relieuse. Sa structure est composée de différents espaces vous permettant de ranger facilement toutes vos couvertures.

Le design sobre et pratique convient à chaque intérieur

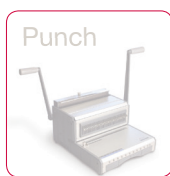
1 Unibind X-Tower en combinaison avec une XU238

description	H x L x P (mm)	H x L x P (pouces)
Unibind X-Tower	435 x 350 x 365	17"1/8 x 13"7/8 x 14"3/8

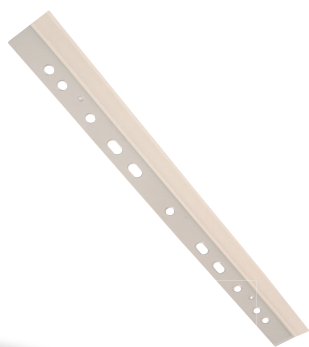
www.unibind.com



Accessoires



Accessoires



 **Unibind**[®]

Accessoires

www.unibind.com



UniFile

- Accessoire pratique pour vos documents reliés
- Outil astucieux pour classer vos documents dans une armoire ou un classeur
- Convient pour chaque type de classement vertical
- Perforation universelle : convient pour chaque type de classeurs
- Facile à utiliser et réutiliser
- Un matériel résistant et flexible



SteelClass

- Accessoire indispensable pour ranger vos catalogues et magazines
- Un outil pratique pour classer vos documents
- Perforation universelle: convient pour chaque type de classeurs
- Facile à utiliser et réutiliser
- Un matériel résistant et flexible



UniClass

- Bande adhésive préperforée
- Facile à appliquer à votre document
- Élimine le besoin de perforer vos documents



Self-adhesive Pockets

- Stockage supplémentaire pour des cartes de visite, CDs, brochures et plus!
- Facile à appliquer
- Pratique



Notebook paper

Créez vous-même votre SteelBook personnalisé avec notre papier NoteBook imprimable.



Les solutions de reliure les plus complètes

Votre partenaire Unibind officiel

info@unibind.com



www.
unibind.
com