

DEVELOP

L'énergie de votre communication



**EXPECT
IMPACT**

ineo+ 7000

L'éclat de la couleur
pour une production de qualité

business hub PRESS C7000/P



La puissance **absolue** de la couleur

Les centres de reprographie et les imprimeurs apprécieront les presses numériques couleur de Konica Minolta pour leur productivité alliée à un vaste choix de finitions professionnelles en ligne. Les business hub PRESS C6000 et PRESS C7000/P révolutionnent la production couleur grâce à leur exceptionnelle technologie image et à une qualité d'impression constante. Leur modularité rend ces presses polyvalentes et parfaitement adaptées à tout environnement de production.

■ La gamme des business hub PRESS offre une profondeur de couleur révolutionnaire de 8 bits avec une résolution de 1200x1200pp pour des impressions aux dégradés lisses, sans effet de moirage. Ils garantissent des résultats proches de ceux de l'offset, encore plus éclatants et plus constants. Leur gestion des supports extrêmement polyvalente, leur large choix de finitions et leur intégration simplifiée dans les flux de production accroissent leur productivité globale et créent de nouvelles opportunités commerciales.

■ Au sein de la gamme PRESS, les business hub PRESS C6000 et PRESS C7000/P promettent des résultats éloquentes aux professionnels... et ils tiennent leurs promesses ! Les solutions couleur professionnelles de Konica Minolta intègrent les technologies d'image les plus récentes, synonymes de précision des couleurs, d'impressions de qualité supérieure et de productivité accrue. Outre leurs finitions avancées, leur robustesse et leur étonnante souplesse en matière de supports, les business hub PRESS C6000 et C7000/P se distinguent de tous les autres produits de même catégorie.

business hub PRESS C7000/P 



→ Dédiés aux besoins des clients

- Les business hub PRESS C6000 et C7000/P sont fiables, flexibles et productifs, avec une vitesse d'impression de 60 et 71 pages couleur par minute.
- Les deux contrôleurs d'impression externes Creo IC-307 et EFI Fiery IC-306 et le contrôleur embarqué Konica Minolta IC-601 sont autant de choix destinés à répondre parfaitement aux besoins des environnements de production divers.
- L'impressionnante souplesse des business hub PRESS C6000 et C7000/P en matière de supports est à la hauteur des travaux d'impression les plus variés : les formats papier du A5 au SRA3+ (330 x 487 mm) et les grammages de 64 à 300 g/m² sont pris en charge depuis les magasins papier.
- Des finitions avancées sont un plus essentiel pour accroître les opportunités commerciales des clients. Celles des business hub PRESS C6000 et C7000/P sont hautement professionnelles et vraiment complètes, avec des options de pli, de livrets pliés piqués massicotés et de documents dos carré collé.
- S'intégrant parfaitement aux business hub PRESS C6000 et C7000/P, la suite logicielle Printgroove vient compléter ces capacités pour renforcer la productivité globale de l'atelier. Elle optimise les flux et rationalise les processus en permettant la configuration de flux de production individuels.

→ Engagés pour la protection de l'environnement

Les business hub PRESS C6000 et C7000/P permettent de répondre au mieux à tous les besoins de l'imprimerie numérique professionnelle couleur, tout en respectant la planète.

Le progrès constant pour la protection de l'environnement est l'un des principaux défis de Konica Minolta. Il participe à la philosophie du Groupe à travers tout le cycle de vie des produits, par la prise d'initiatives visant à lutter contre le réchauffement climatique, la pollution chimique et autres risques environnementaux et sociétaux. Le toner Simitri® HD+ en est la parfaite illustration puisqu'il est composé pour 10 % d'éléments végétaux, donc non-polluants.

Ainsi, dans le cadre de sa politique « Zéro déchet », Konica Minolta cherche constamment à éviter les acquisitions inutiles et à réduire le gaspillage des ressources afin de limiter l'impact de ses produits sur l'environnement et cela tout au long de leur cycle de vie. Un exemple concret de cette politique zéro déchet est la réutilisation ou le recyclage des emballages des produits et de leurs consommables.

Simitri
with Biomass





Une **technologie colorimétrique** puissante



➔ **Technologie S.E.A.D. II**

Développée par Konica Minolta, la technologie S.E.A.D. (Screen-Enhancing Active Digital Process) regroupe différentes innovations techniques garantissant une reproduction exceptionnelle des couleurs à vitesse maximale. La technologie S.E.A.D. II constitue la deuxième génération de cette technologie avancée de traitement des couleurs.

■ **Résolution d'impression de 1200 x 1200 ppp en 8 bits.**

Grâce à leur remarquable résolution d'impression, les business hub PRESS C6000 et C7000/P reproduisent à la perfection les plus petits caractères et les lignes les plus fines. Associée à la technologie de toner Simitri® HD, cette définition offre un résultat proche d'une impression offset.

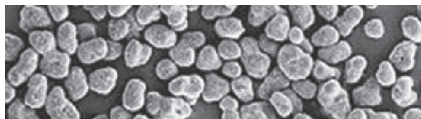
■ **Technologie de trame FM**

Toujours grâce à leur excellente résolution de 1200 ppp, les business hub PRESS C6000 et C7000/P offrent des trames supplémentaires, permettant de réaliser des impressions de qualité et de reproduire les images de façon plus homogène et réaliste. La technologie de trame FM (à modulation de fréquence) garantit en outre des images homogènes, sans moirage ni contours irréguliers.

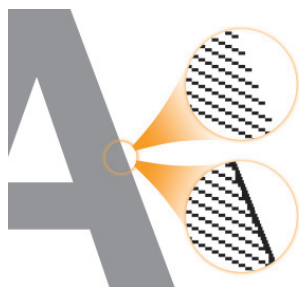
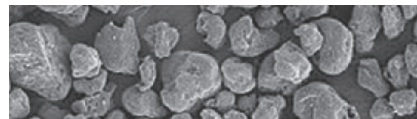
■ **Technologie ITbit**

Cette technologie de lissage de caractère améliore l'apparence des lettres en les affinant. Elle facilite la reproduction de caractères inversés (blancs sur fond coloré) dans des proportions idéales et lisse les bords irréguliers des caractères en demi-teinte.

Toner polymérisé Simitri®



Toner conventionnel



Sans
technologie ITbit

Avec
technologie ITbit

■ Stabilité d'image

Un nouveau contrôle de stabilité vérifie à intervalle régulier la constance de l'image des business hub PRESS C6000 et C7000/P en cours de production. Entièrement automatisés, les ajustements améliorent la stabilité de la qualité et l'ensemble du processus contribue à améliorer la productivité.

■ Contrôle de densité

Ces outils de contrôle permettent des gains de productivité très importants : les business hub PRESS C6000 et C7000/P rationalisent les flux de production grâce à une auto-calibration en cours de production, permettant aux opérateurs de se concentrer exclusivement sur la production d'un plus grand nombre de travaux.

■ Technologie CRS

La technologie CRS (Colour Retention and Stability) exclusive surveille constamment l'état des business hub PRESS C6000 et C7000/P. Elle reçoit continuellement des informations sur les modifications de l'environnement d'impression (température, humidité,...) et sur le moteur, et effectue immédiatement les ajustements nécessaires pour assurer en permanence une impression de la plus grande qualité.

➔ Toner polymérisé Simitri® HD

Indispensables dans un environnement de production, les business hub PRESS C6000 et C7000/P offrent des images couleur de qualité supérieure ainsi qu'un noir d'une densité impressionnante grâce à leur toner polymérisé Simitri® HD. Le toner Simitri® HD assure en outre une stabilité d'image couleur sans précédent. Il permet une fusion basse température, et donc la prise en charge d'une très grande diversité de supports.

Simitri HD

High Definition Polymerised Toner

➔ Un traitement optimisé du papier

Les business hub PRESS C6000 et C7000/P assurent un traitement facile et rapide du papier. Un module de thermorégulation met le papier à température et ajuste son hygrométrie avant l'impression. La technologie d'alimentation assistée par air pulsé de Konica Minolta sépare les feuilles avant de les introduire une à une. Les cellules à ultrasons détectent les doubles alimentations rendant ce système encore plus fiable. Grâce à un nouveau processus d'impression et de développement, la température de fusion est basse, optimisant de manière considérable la gestion des supports. Chaque impression est ensuite refroidie et détaillée une à une, assurant ainsi des résultats optimaux. Les performances du système peuvent être améliorées grâce à une option exclusive de détaillage par humidification. Celle-ci augmente le taux d'humidité du papier et élimine ainsi tout gondolage et toute électricité statique du support.

➔ Disponibilité maximale

Les utilisateurs professionnels doivent pouvoir se fier totalement à leur équipement. Grâce à archange®, le système de télémaintenance de Konica Minolta, les business hub PRESS C6000 et C7000/P commandent directement leurs consommables, sans qu'aucune intervention de l'opérateur ne soit nécessaire. Le technicien peut, en temps réel, interroger le système à distance pour mettre à jour l'interface logicielle ou préparer son intervention. Fournissant un support proactif et extrêmement flexible, archange® garantit un fonctionnement et une disponibilité optimum des presses numériques.

En outre, les opérateurs peuvent éviter les interruptions prolongées de la production en se chargeant eux-mêmes de certaines activités de maintenance : ils peuvent ainsi bénéficier d'une formation et d'une assistance spécifiques par le biais du programme ORU (Operator Replaceable Unit), le programme de gestion des composants remplaçables par l'opérateur.



L'éclat de la couleur...



1 Déuilleur par humidification
Facilite le déuilleage pour les papiers non-couchés et élimine l'électricité statique des supports.

2 Déuilleur et contrôle de densité
Précieux pour les supports couchés, un premier mécanisme permet un déuilleage des papiers fins et un second, grâce à son système de zigzag, facilite le déuilleage des papiers plus épais. De plus, le déuilleur contrôle automatiquement, en cours de production, la densité en fonction du papier utilisé.

3 Toner Simitri® HD*
La deuxième génération de toner polymérisé Simitri®, permet une fusion basse température, une flexibilité des supports maximisée et une qualité proche de l'offset.

4 Technologie S.E.A.D II
La nouvelle génération de la technologie numérique Konica Minolta confère aux business hub PRESS C6000 et C7000/P une résolution de 1200x1200ppp pour chaque couleur. Contrôle de la position des lasers, maintien de la colorimétrie en temps réel ou encore lissage de caractères sont autant d'innovations qui garantissent une qualité surprenante.

5 Magasins papier
Jusqu'à 5 sources papier en entrée. Pour une autonomie de 7 500 feuilles.

6 Magasins papier
Les magasins acceptent des supports jusqu'à 300g/m². Les formats papier allant de 100x148 mm au 330x487 mm permettent la réalisation de nombreuses applications.

Système DSF



Système L



Système F



Système SB



...vu de l'intérieur



7

Thermorégulateur

Garantit une plus grande flexibilité des supports, tels que les papiers couchés et offset traditionnellement utilisés par les imprimeurs.

8

Large écran tactile

Facilite l'utilisation et les paramètres machine, pour des gains de productivité appréciables au quotidien.

9

business hub PRESS C6000 et C7000/P

Jusqu'à 60 ppm (C6000) et 71 ppm (C7000)
1200x1200 ppp x 8 bits; équivalent à 1200x3600 ppp
Recto verso automatique jusqu'au 300g/m²

10

Contrôleurs d'impression professionnels

- Contrôleur externe EFI Fiery IC-306
- Contrôleur externe CREO IC-307
- Contrôleur embarqué Konica Minolta IC-601

11

Finitions en ligne professionnelles

Plus de 40 configurations différentes sont possibles grâce aux modules de finition professionnels qu'offrent les business hub PRESS C6000 et C7000/P : pli, perforation, agrafage, livrets, livres dos carré-collé, etc. pour encore plus de productivité et plus de performance.

Système DLB



Système LSF



Système GLF



Un véritable outil de **production**

Quelle que soit leur configuration, les business hub PRESS C6000 et C7000/P associent une grande vitesse d'impression couleur et une qualité exceptionnelle à une conception durable, fiable et intégrée. Chaque système représente une solution adaptée aux environnements d'impression soucieux de proposer aux clients finaux la plus grande diversité d'applications possibles.

■ Les business hub PRESS C6000 et C7000/P sont disponibles dans plus de 40 configurations, toutes synonymes d'impressions couleur fiables et de performances adaptées aux besoins des utilisateurs professionnels les plus exigeants. Disponibles en mode multifonction, les business hub PRESS C6000 et C7000 combinent les fonctions d'impression, de numérisation et de reprographie. Pour les environnements de production désireux de se concentrer exclusivement sur des impressions, le business hub PRESS C7000 existe également en version imprimante.

■ Grâce à leur productivité remarquable, ces presses numériques facilitent le respect des délais les plus courts. Avec une production atteignant les 60 (PRESS C6000) et 71 (PRESS C7000/P) pages par minute, en couleur comme en noir et blanc,



et le réapprovisionnement du papier et du toner en cours de production, les business hub PRESS C6000 et C7000/P sont parfaitement adaptés à une utilisation intensive et à des volumes de production importants.

■ Les business hub PRESS C6000 et C7000/P impressionnent par leurs capacités de traitement papier : jusqu'à 7 500 feuilles en entrée et 13 600 feuilles en sortie ; ces presses numériques traitent une large variété de supports, y compris les médias jusqu'à 300g/m², les cartes, les papiers couchés ou encore offset.





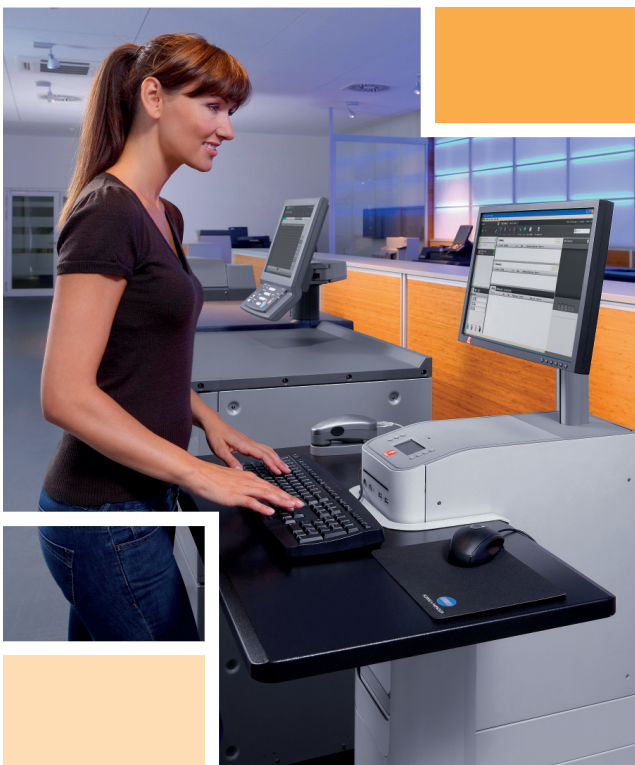
■ La simplicité d'utilisation est un autre des nombreux avantages des business hub PRESS C6000 et C7000/P. Convivialité, rapidité et facilité de manipulation sont des critères déterminants du développement des presses numériques Konica Minolta. Par exemple, le large écran tactile couleur permet un accès à toutes les fonctions du système de façon simple et claire.

■ Pour répondre aux besoins des environnements d'impression professionnels les plus divers, trois contrôleurs peuvent être associés aux business hub PRESS C6000 et C7000/P :

■ Polyvalent, le contrôleur EFI externe IC-306 prend en charge l'ensemble des impressionnantes fonctions du système. Grâce à la nouvelle technologie Fiery®, il offre une interface intuitive et conviviale pour l'opérateur et la presse numérique.

■ Le contrôleur CREO externe IC-307 est la solution idéale pour les applications VDP (Creo VPS) et les flux pré-presses hybrides. La technologie propriétaire Creo Colour Server associée aux business hub PRESS C6000 et C7000/P constitue une solution de flux de production robuste alliant une qualité d'impression remarquable à une productivité exceptionnelle.

■ Le contrôleur Konica Minolta embarqué IC-601 offre des fonctions de gestion colorimétrique et s'intègre en toute transparence à de nombreuses applications Konica Minolta. Le contrôleur IC-601 s'imbrique parfaitement avec les business hub PRESS C6000 et C7000/P. L'utilisation par l'opérateur est alors grandement facilitée puisque le panneau de commande se transforme en station de travail.

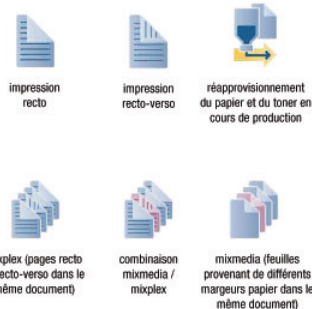


Des options de finition professionnelle

Le façonnage d'un produit imprimé fait partie intégrante de tout tirage et la flexibilité en est la clé. Les business hub PRESS C6000 et C7000/P peuvent être équipés d'une gamme complète d'options de finition des plus polyvalentes. Grâce à leurs nombreuses options de perforation et d'agrafage, à une sélection généreuse de fonctions de pli et à la création de livrets pliés-piqués, les presses numériques couleur de Konica Minolta peuvent répondre à tous les besoins des clients.

■ business hub PRESS C6000 et C7000/P (unité principale)

Au-delà d'une grande variété de finitions en ligne, les business hub PRESS C6000 et C7000/P intègrent des caractéristiques avancées pour assurer une qualité de traitement du document. La fonction Mixplex permet de combiner des pages recto simple avec des pages recto-verso dans le même document. La fonction Mixmedia permet de combiner des pages provenant de différentes sources papiers pour un même document. La combinaison des deux fonctions de Mixplex et Mixmedia permet l'assemblage de documents complexes.



■ Unité grande capacité (PF-602)

Les magasins grande capacité PF-602 permettent d'augmenter la capacité papier en entrée jusqu'à 7 500 feuilles. Leur système d'alimentation assistée par air pulsé et son déshumidificateur augmentent encore la souplesse des business hub PRESS C6000 et C7000/P en matière de supports.



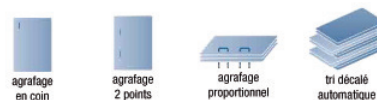
■ Déuilleur (RU-509)

Le module RU-509 refroidit les impressions en sortie pour permettre une finition immédiate et de qualité. Ce module est composé d'un mécanisme de déuilage en zigzag, pour des impressions homogènes et parfaitement planes. Les performances peuvent encore être améliorées en ajoutant le dispositif optionnel de déuilage par humidification.



■ Module d'agrafage (FS-521)

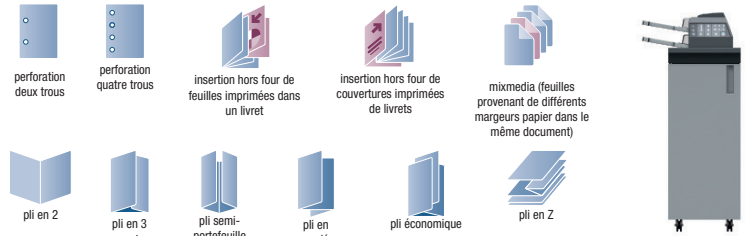
Équipés du module FS-521, les business hub PRESS C6000 et C7000/P permettent un agrafage multi-position, ce qui en fait le choix idéal pour la production de manuels, de rapports et d'autres documents volumineux.





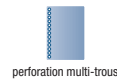
■ Module de pli et de perforation FD-503

Le module de pliage FD-503 est la solution idéale pour l'impression de mailings, de prospectus, etc. En outre, vous pouvez exploiter tous ses avantages en l'associant aux modules de création de livrets, d'agrafage ou au thermorelieur. Le module de pli et de perforation offre six fonctions de pli, des possibilités de perforation deux et quatre trous extrêmement performantes, et permet l'insertion de pages et de couvertures pré-imprimées.



■ Module de perforation (GBC) GP-501*

Le module de perforation permet une perforation multi-trous (GBC) haute performance, à vitesse nominale et prépare les supports pour la reliure en spirale. Les différents jeux de couteaux proposés correspondent aux reliures les plus courantes, notamment les reliures à peignes métalliques ou plastiques (ex : VeloBind).



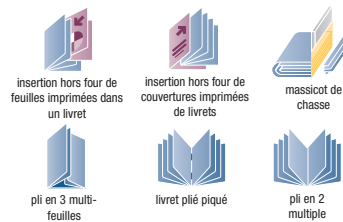
■ Module de réception grande capacité (LS-505)

Grâce au module de réception grande capacité, les business hub PRESS C6000 et C7000/P s'intègrent parfaitement aux environnements disposant déjà de matériel de façonnage, tels que des équipements d'insertion ou d'affranchissement. Il facilite ainsi considérablement tous les travaux de façonnage de proximité.



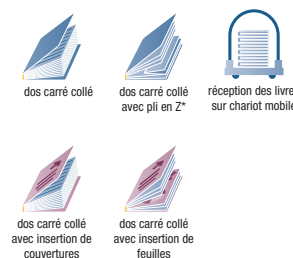
■ Module de livrets pliés-piqués (SD-506)

Le module de création de livrets offre une valeur ajoutée tangible et idéale pour une finition agrafée à cheval et massicot de chasse intégré. Il optimise ainsi la production des livrets, brochures, catalogues et autres documents de marketing, de vente et de formation.



■ Module thermorelieur (PB-503)

Ce module est idéal pour la production en ligne de tout type de livres dos carré collé jusqu'à 30 mm d'épaisseur. Le module PB-503 intègre un module de réception sur chariot amovible. Il permet l'insertion de pli en Z, de feuilles et de couvertures pré-imprimées et bénéficie du rognage automatique des couvertures, et tout cela en ligne. En plus de toutes ses possibilités, le PB-503 garantit une production des livres sans perte de productivité et peut être combiné au module d'agrafage FS-521 au sein d'une configuration unique.



* nécessite le module RU-506

DEVELOP

archange



Simitri HD
High Definition Polymerised Toner



Simitri
with Biomass



Caractéristiques techniques

Caractéristiques imprimante

Vitesse d'impression A4

Jusqu'à 60 ppm (business hub PRESS C6000)
Jusqu'à 71 ppm (business hub PRESS C7000/P)

Vitesse d'impression A3

Jusqu'à 34 ppm (business hub PRESS C6000)
Jusqu'à 38 ppm (business hub PRESS C7000/P)

Résolution d'impression

1 200 x 1 200 ppp en 8 bits
équivalente à 1 200 x 3 600 ppp

Nuances

256 nuances

Caractéristiques système

Grammage

64 à 300 g/m²

Module recto verso

64 à 300 g/m²

Formats de papier

A5 à SRA3+ (330 x 487 mm)

Zone d'impression maximale

321 x 480 mm

Capacité papier en entrée

Max. : 7 500 feuilles
Unité principale : jusqu'à 1 500 feuilles
PF-602 : jusqu'à 6 000 feuilles

Capacité papier en sortie

Maximum : 13 600 feuilles
Sur chariot mobile jusqu'à 5 000 feuilles
Sortie principale jusqu'à 3 000 feuilles
Sortie supérieure jusqu'à 200 feuilles

Dimensions de l'unité principale (L x P x H en mm)

760 x 992 x 1 076 mm

Poids de l'unité principale

356 kg

Caractéristiques contrôleur

Contrôleur externe EFI Fiery IC-306

Processeur

Intel® Core2 Quad 2,66 GHz

RAM

Mémoire haut débit 2 Go

Disque dur

Disque dur SATA 160 Go

Interface

Ethernet (10/100/1000-Base-T)

Formats de fichiers

Adobe® PostScript® niveaux 1, 2, 3
Adobe® PDF 1.4, 1.5, 1.6, 1.7
PDFX, FFS, TIFF, TIFF/IT, .IPFG, PPMI,
Fiery® FreeForm™/Fiery® FreeForm™ 2.1

Environnements clients

Windows® 7/2000/XP/Vista™
Windows® Server 2003/2008
Macintosh® OSX (10.3.9 ou supérieur)
Intel Macintosh® OSX (10.4 ou supérieur)

Contrôleur externe Creo IC-307

Processeur

Intel® Core i7@2.8GHz

RAM

Mémoire système haut débit 2 Go
Mémoire image haut débit 3 Go

Disque dur

Disque dur SATA système et utilisateur 2x500 Go
Disque dur SATA 2x500 Go pour les images

Interface

Ethernet (10/100/1 000-Base-T)

Formats de fichiers

Adobe PostScript 3, PDF natif, EPS,
TIFF, TIFF/IT, JPEG, PDFX
VPS de Creo

Environnements clients

Windows® 7/XP/Vista
Windows® Server 2003/2008
Macintosh® OS 9.x et 10.6

Contrôleur embarqué Konica Minolta IC-601

Processeur

Intel® Core2 Duo 2,8 GHz

RAM

Mémoire haut débit 4 Go

Disque dur

Disques durs SATA 2x250 Go

Interface

Ethernet (10/100/1 000-Base-T)

Formats de fichiers

Adobe PostScript 3, PCL 5c/6, PDF natif,
XPS, TIFF, TIFF/IT, JPEG, PPMI, PDFX

Environnements clients

Windows® 7/2000/XP/NT 4.0/Server 2003
Macintosh OS 9.x et 10.x

Caractéristiques du scanner*

Vitesse de numérisation A4

Jusqu'à 40 opm

Vitesse de numérisation A3

Jusqu'à 22 opm

Résolution de numérisation

600 x 600 ppp

Modes de scan

Scan TWAIN, Scan to HDD, Scan to FTP
Scan to SMB, Scan to email

Formats de scan

TIFF (simple ou multiple),
PDF

Caractéristiques copie*

Vitesse de copie A4

Jusqu'à 60 ppm (business hub PRESS C6000)
Jusqu'à 71 ppm (business hub PRESS C7000)

Vitesse de copie A3

Jusqu'à 34 ppm (business hub PRESS C6000)
Jusqu'à 38 ppm (business hub PRESS C7000)

Résolution de copie

Max. : 600 x 600 ppp

Nuances

256 Nuances

Temps de sortie de la première page

Moins de 6,5 s (A4 couleur)

Agrandissement/réduction

25 à 400 % par incréments de 0,1 %

Copies multiples

De 1 à 9 999

Accessoires et options

Chargeur automatique de documents

DF-622

Jusqu'à 100 feuilles

Unité papier grande capacité PF-602

2 magasins
Capacité papier jusqu'à 6000 feuilles
Grammage papier : 64-300 g/m²
Format papier : B4-SRA3

Format papier minimum : 100x148 mm

Format papier maximum : 330x487 mm

Format personnalisé et enveloppes

Module de pli et de perforation FD-503

Insertion hors four de pré-imprimés ou de

couvertures

2 inserteurs de 500 feuilles

Perforation 2 et 4 trous

6 types de plis différents (Pli en 3 courrier,

Pli en accordéon, Pli en 2, Pli semi-portefeuille,

Pli économique, Pli en Z)

Sortie supérieure jusqu'à 200 feuilles

Module perforation (GBC) GP-501**

Perforation de feuilles A4

Couteaux interchangeables pour reliure à peignes

plastiques, métalliques, proclink

Grammage papier : 75-216 g/m²

Module de livrets pliés piqués SD-506

Livrets jusqu'à 50 feuilles soit 200 pages

Agrafage à cheval

Massicot de chasse

Sortie jusqu'à 50 livrets

Pli en deux jusqu'à 5 feuilles

Pli en trois jusqu'à 5 feuilles

Module de réception grande capacité

LS-505

Sortie jusqu'à 5000 feuilles

Chariot amovible à roulette

Tri décalé automatique

Sortie supérieure jusqu'à 200 feuilles

Mécanisme de maintien du papier sur le chariot

Module thermorelieur PB-503

Système d'encollage à chaud

Rognage de couverture automatique

Livres du format A5 au A4+ (307 x 221 mm)

Livres de 10 feuilles jusqu'à 30 mm d'épaisseur

Magasin de couverture de 1 000 feuilles

Réception secondaire de 200 feuilles

Capacité de réception des livres :

jusqu'à 2x3 300 feuilles (soit 6600 feuilles)

Module d'agrafage FS-521

Agrafage jusqu'à 100 feuilles

Agrafage 2 points et en coin

Agrafage proportionnel (coupe de l'agrafe)

Réception jusqu'à 3 000 feuilles

Réception secondaire jusqu'à 200 feuilles

Sortie en tri décalé et groupé

Module d'humidification HM-101

Détailleur par humidification

* Non disponible pour le business hub PRESS C7000P

** Unité RU-506 requise

- Toutes les caractéristiques relatives à la capacité papier se rapportent à du papier de format A4 et de 80 g/m².
- Toutes les caractéristiques relatives aux vitesses d'impression se rapportent à l'impression de feuilles A4, en portrait, en mode multipages et en recto simple.
- La prise en charge et la disponibilité des caractéristiques et fonctionnalités mentionnées ci-dessus varient selon les systèmes d'exploitation, les applications, les protocoles réseau, ainsi que les configurations réseau et système.
- La durée de vie des consommables est calculée selon des conditions d'utilisation spécifiques, comme le taux de recouvrement d'une page d'un format donné (5 % d'un format A4). La durée de vie effective des consommables dépend de leur utilisation et d'autres variables d'impression : taux de recouvrement, format de papier, type de support, impression continue ou intermittente, température ambiante et humidité.
- Certaines des illustrations du produit présentent des accessoires optionnels.
- Les caractéristiques et accessoires indiqués s'appuient sur les informations disponibles au moment de la publication et sont sujets à modification sans préavis.
- Microsoft, Windows et le logo Windows sont des marques ou des marques déposées de Microsoft Corporation aux États-Unis et/ou dans d'autres pays.
- Tous les autres noms de marques et de produits
- Imprimé en France – 01/11