



KONICA MINOLTA

L'énergie de votre communication



business hub C25

L'outil d'administration A4 en couleur et N&B

The essentials of imaging*

business hub C25, multifonction A4

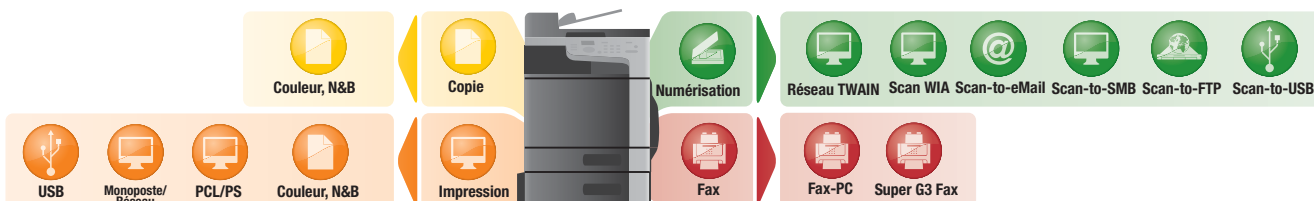


Le multifonction couleur qui répond à tous les besoins de l'administration

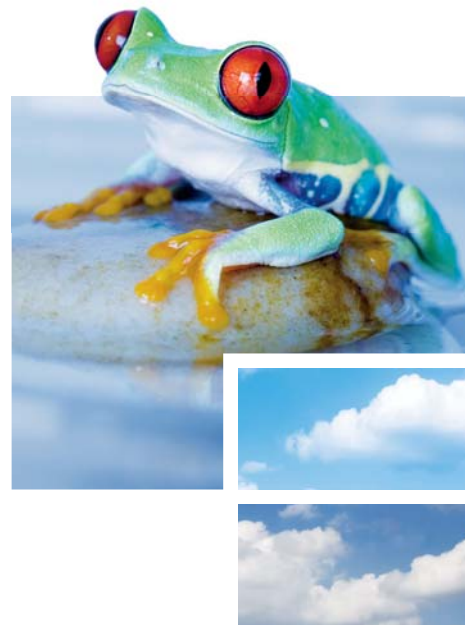
Quel que soit le commerce ou l'industrie, les back-offices présentent des besoins similaires. Les équipes en back office de tout secteur ont besoin d'un accès direct et instantané à un périphérique de sortie multifonction polyvalent afin qu'elles puissent traiter les demandes, commandes, bons de livraison et autres documents similaires sans délai.

Parfait pour cette utilisation, le business hub C25 offre les fonctionnalités complètes d'un multifonction A4 couleur polyvalent. C'est l'appareil compact idéal pour les endroits qui nécessitent une polyvalence complète, mais n'ont pas beaucoup de place à revendre. Alliant des fonctions d'impression, de copie et de numérisation en couleur et N&B, ainsi que des capacités de télécopie le tout dans un seul système, le business hub C25 impressionne par ses fonctionnalités multiples.

→ Fonctions



Partenaire compact idéal



→ Confort d'utilisation

Avec son faible encombrement, sa taille compacte et son faible poids, le business hub C25 est le parfait multifonction A4 qui est toujours à portée de main, sans demander beaucoup d'espace. Son fonctionnement silencieux est idéal pour l'installation juste à côté du poste de travail, tandis que son design InfoLine assure le confort et la commodité d'utilisation pour tout type d'utilisation de bureau de tous les jours, qu'il s'agisse d'impression, de copie, de numérisation ou de télécopie. De telles fonctionnalités font du business hub C25 un atout pour tout petit bureau et tout particulièrement pour le back-office, où rapports, commandes, bons de livraison et plus doivent être traités immédiatement.

→ Eco-performance

Le business hub C25 combine efficacement économie d'énergie avec l'utilisation de matériaux recyclés dans la fabrication, et respect de l'environnement en employant des pièces sans ozone. Le système impressionne avec une consommation d'énergie extrêmement faible qui est obtenue en grande partie grâce à la technologie de fusion de Konica Minolta : L'utilisation du toner polymérisé Simitri® HD permet la fixation à des températures plus basses, ce qui réduit efficacement la période de pré-chauffage, tout en améliorant l'efficacité énergétique. Ces éco-technologies permettent de minimiser l'impact du business hub C25 sur l'environnement et ont reçu les certifications des éco-labels Blue Angel et Energy Star.

Le toner polymérisé Simitri® HD renforce d'autant plus l'éco-performance du business hub C25 : le procédé de polymérisation du toner est beaucoup plus respectueux de l'environnement que la production de toner classique. Et par l'utilisation de la biomasse comme élément du bilan carbone neutre, le toner Simitri® HD de Konica Minolta répond aux exigences essentielles d'une société moderne et soucieuse des émissions de carbone.



→ Configurations



Fonctions clés	Avantages clés
Faible encombrement	Idéal pour une utilisation à côté du poste de travail
Design InfoLine	Confort d'utilisation élevé grâce à la facilité d'utilisation et panneau utilisateur structuré
Simitri® HD	Allie qualité d'image supérieure et éco-performance

business hub C25 



Flux de travail administratifs parfaitement gérés

→ Imprimer en temps réel

Le business hub C25 est idéal comme imprimante de back-office où les documents comme les ordres et les bulletins de livraison sont généralement imprimés dès réception. La dernière technologie du contrôleur Emperon™, en standard sur le business hub C25, assure son intégration transparente dans la plupart des réseaux ainsi que la compatibilité avec les systèmes d'exploitation standard et la plupart des applications d'affaires. Son processeur 800 MHz, ses 256 Mo en standard, associés aux 512 Mo de Ram et au disque dur de 40 Go optionnels, garantissent un fonctionnement souple et performant. PostScript et PCL ainsi que le support XPS (disponible en option) sont aussi disponibles via le système Emperon™.

Avec la fonctionnalité MyTab, primée d'un award, toutes les fonctions qui sont souvent nécessaires dans le back office, y compris le recto verso en standard, la fonction n-up et la superposition, peuvent être associés dans un seul onglet. L'impression de documents fréquemment traités dans ce type d'environnement est facilitée. La combinaison du recto verso et de la fonction de superposition est d'une importance particulière pour l'impression automatique des termes et conditions générales au verso de chaque commande officielle ou bon de

→ livraison.

Copieur productif

Équipé d'un chargeur de documents et du recto verso en standard, le business hub C25 offre jusqu'à 24 copies A4 par minute et plus de confort pour la copie rapide et efficace juste à côté du lieu de travail. Le bac d'alimentation standard de 250 feuilles et le bypass flexible de 100 feuilles peuvent être complétés par un bac d'alimentation optionnel permettant de fournir une capacité papier maximale de 850 feuilles.

Toutes les sources papier ainsi que le recto verso jusqu'à 210 g/m² permettent d'assurer une flexibilité papier intéressante.



➔ Scanner polyvalent

La numérisation est essentielle pour la communication de bureau d'aujourd'hui. Elle facilite le partage et la diffusion de l'information. Le business hub C25 permet de numériser jusqu'à 20 originaux par minute en N&B et produit jusqu'à 10 scans par minute en couleur. Les fonctionnalités du scanner incluent le Scan-to-Email, -FTP, -SMB ainsi que le support des formats PDF, TIFF et JPEG. La numérisation est l'application idéale non seulement pour partager et diffuser des informations pertinentes entre les membres d'une équipe de back office, mais aussi pour numériser, par exemple factures entrantes en couleur et les archiver électroniquement mais toujours fidèles à l'original. La flexibilité offerte à l'utilisateur est encore renforcée par la numérisation intelligente vers USB : fonctionnalité qui permet de gagner du temps via la numérisation directe vers la clé USB sans détour par le PC.



➔ Fax efficace

Les procédures de travail typiques du back-office ont une exigence particulière pour la télécopie. Le business hub C25 offre une fonctionnalité très efficace avec le fax Super G3 qui assure par exemple la réception fiable des demandes d'informations et des commandes. Un confort d'utilisation supplémentaire est disponible par la programmation de transfert automatique des télécopies entrantes vers un compte mail spécifique. Cela donne au bénéficiaire le choix entre l'archivage des e-mails, l'impression ou la suppression après avoir lu le message. D'autre part, le PC Fax est une caractéristique écologique importante, tel que l'envoi de fax directement depuis le PC qui évite d'avoir à imprimer des documents avant de les faxer.

Caractéristiques clés

Bénéfices clés

Véritable multifonction : impression, copie, numérisation et fax sur un seul matériel

Augmente la souplesse d'utilisation et économise de la place car il remplace quatre dispositifs distincts

Numérisation avancée avec scan vers Email, vers FTP, vers PC (SMB) et vers une clé USB

Garantie le confort de vos opérations, les flux de travail sont rationalisés et la productivité globale améliorée

Fax efficace

Le PC Fax aide à économiser du papier parce que les documents n'ont pas besoin d'être imprimés avant d'être faxés

Pratiquement tous les flux de travail sont supportés

Convient à des environnements typiques de back-office



Administration et service à portée de main

→ PageScope Net Care Device Manager

Le module PageScope Net Care Manager facilite la mise en œuvre centrale de configurations de réseau et système de surveillance de l'état du système d'impression.

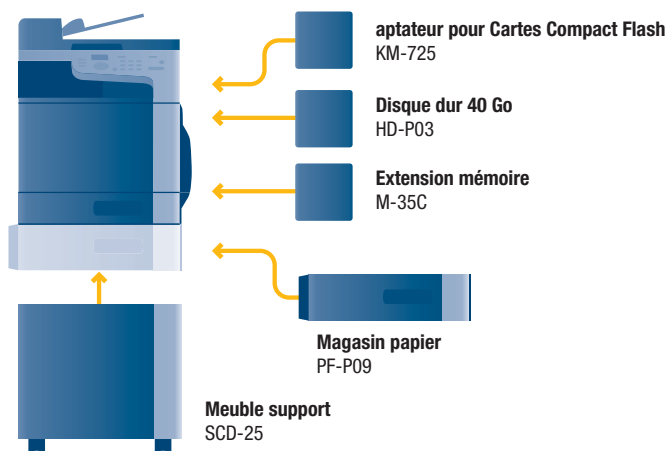
Caractéristiques clés

Administration centralisée

Bénéfices clés

Facilite la tâche de l'administrateur, un gain de temps et d'efforts

→ Les différentes options



business hub C25, configuration de base

Plate-forme de communication A4 allant jusqu'à 24 c/ppm en N&B et couleur. Contrôleur Emperon™ en standard avec compatibilité PCL 6 et PostScript 3 (XPS en option). Capacité papier de 250 + 100 feuilles en standard et 500 feuilles en option. Chargeur automatique de documents et unité recto-verso en standard. Jusqu'à 768 Mo de mémoire (256 Mo en standard) et disque dur de 40 Go en option.

PF-P09	Magasin papier, A4, 500 feuilles, jusqu'à 90 g/m ²
SCD-25	Meuble support. Assure une hauteur adaptée et offre de l'espace pour le stockage papier
KM-725	Adaptateur pour Cartes Compact Flash. Nécessaire pour Impression Directe ou téléchargement de fonds/profils utilisateur/surimpression/assemblage
HD-P03	Disque dur 40 Go. Permet XPS et la retention d'impression en plus de toutes les fonctions optionnelles apportées avec la carte Compact Flash
M-35C	Extension Mémoire pour un traitement des opérations plus rapide

➔ Caractéristiques techniques

■ Caractéristiques Copieur

Système copie	Laser électrostatique Technologie Tandem
Système toner	Simitri® HD – toner polymérisé
Vitesse de copie/ impression A4	Jusqu'à 24/24 ppm (monochrome /couleur)
Vitesse recto-verso auto (A4)	Monochrome / couleur : jusqu'à 24 cpm
1ère copie (A4)	Couleur 11 s, Monochrome 16 s
Préchauffage	Environ 38 s ³
Résolution de copie	600 x 600 dpi
Niveaux de gris	256
Multicopie	1 à 99
Format de l'original	A4 max.
Zoom	25 à 400 % par incrément de 0.1 %
Fonctions de copie	2 en 1, 4 en 1 Recto-verso Réglage de la densité Tri électronique ¹

■ Caractéristiques imprimante

Résolution d'impression	600 x 600 ppp x 3 bit
1^{er} page (A4)	Couleur et monochrome : 16 s
Processeur	800 MHz
Langages	PostScript 3 (CSPI 3016) PCL6 (XL3.0) PCL 5e/c XPS ² PDF 1.7 Direct Printing ¹
Systèmes d'exploitation	Windows XP/XP32/XP64 Windows VISTA 32/64 Windows 7 (32/64) Macintosh OSX 10.2.8/10.3.9/10.4/10.5/10.6 Windows Server 2003 (32/64) / 2008 (32/64) Windows DPWS support Linux : SUSE Red Hat Citrix Netware 4/5/6
Polices de caractères	80x PCL Latin, 137x PostScript 3, émulation Latin
Fonctions d'impression	Impression directe ¹ PDF (Version 1.7) JPEG, TIFF et XPS Surimpression Filigranes N en 1 Mode poster Mode livret Tri ¹

■ Caractéristiques Scanner

Vitesse de numérisation	Jusqu'à 10/20 opm en Couleur/N&B (300 ppp via le chargeur de documents)
Résolution des numérisations	Max. : 600 x 600 dpi (TWAIN/WIA uniquement)
Modes de numérisation	Numérisation TWAIN Numérisation Windows WIA Numérisation vers email Numérisation vers SMB Numérisation vers FTP Numérisation vers clé USB
Formats des fichiers	JPEG, TIFF, PDF
Destination de numérisations	Jusqu'à 220 destinations (partagées avec le fax)

■ Caractéristiques fax

Standard fax	Super G3
Transmission fax	Analogique ; PC-Fax
Résolution fax	Max. : 203 x 392 dpi (superfin)
Compression fax	MH, MR, MMR, JBIG
Modem fax	Jusqu'à 33,6 Kbps
Destinations fax	Jusqu'à 220 destinations (partagées avec le scanner)
Fonctions fax	Envoi différé, Réception dans un courrier électronique

■ Caractéristiques système

Mémoire système	256 Mo standard, 768 Mo maximum
Disque dur système	40 Go optionnel
Adaptateur Carte Flash	en option
Interfaces	10 Base-T/100 Base-T/1.000 Base-T Ethernet; USB 2.0
Protocoles réseau	TCP/IP (IPv4 / IPv6) IPX/SPX NetBEUI AppleTalk (EtherTalk) SMB LPD IPP SNMP HTTP HTTPS
Types de trame	Ethernet 802.2, Ethernet 802.3, Ethernet II, Ethernet SNAP
Chargeur automatique de documents	Jusqu'à 35 originaux ; A4 ; 50 à 110 g/m ²
Formats papier	A6 au A4, formats personnalisés
Grammage papier	60 à 210 g/m ²
Alimentation papier	Standard : 350 feuilles Max. : 850 feuilles
Magasin 1	250 feuilles ; A6 à A4 ; 60 à 210 g/m ² , Formats personnalisés (92 à 216 x 148 à 297 mm)
Magasin 2 (optionnel)	500 feuilles, 60 à 90 g/m ² , A4
Bypass	100 feuilles ; A6 à A4 ; 60 à 210 g/m ² ; formats personnalisés(92 à 216 x 148 à 356 mm)
Recto-verso automatique	A4, 60 à 210 g/m ²
Capacité de sortie	150 feuilles, face vers le bas
Volume mensuel copie/impression	Recommandé 1 260 pages ; Max. : 120 000 pages
Durée des cartouches de toner⁴	Cyan, magenta, jaune et noir : jusqu'à 2 000 pages pour les cartouches de démarrage
Cyan, magenta, jaune et noir :	jusqu'à 6 000 pages pour les cartouches de remplacement
Unité image	Cyan, magenta, jaune et noir : jusqu'à 30 000 pages
Consommation électrique	220-240 V / 50/60Hz ; moins de 1,1 KW
Dimensions (LxPxH)	447 x 558 x 490 mm
Poids	Environ 32 kg

■ Fonctions du système

Sécurité	Filtrage IP et blocage de ports Communication réseau SSL2, SSL3 et TLS 1.0 Support IPsec Support IEEE 802.1x Impression sécurisée ² Cryptage des données sur disque dur (impression uniquement) ²
Utilitaire	PageScope Net Care Device Manger PageScope WebConnection PageScope Direct Print

¹ La carte CF optionnelle permet de stocker des polices/formulaires/fonds de page/profils couleur, d'imprimer en direct des fichiers PDF, JPEG et TIFF, d'utiliser la fonction de tri (le tri requiert une carte CF de plus de 1 Go).

² Le kit disque dur optionnel permet d'utiliser la fonction d'impression sécurisée (Secure Print), de vérifier une épreuve avant l'impression, d'imprimer et de suspendre l'impression, de stocker les travaux d'impression et de supporter le XPS, en plus de toutes les autres fonctions disponibles avec la carte CF

³ La durée de préchauffage peut varier selon les conditions d'exploitation et d'utilisation

⁴ Selon la norme ISO/IEC 19798 avec un taux de couverture de 5% et en impression continue.

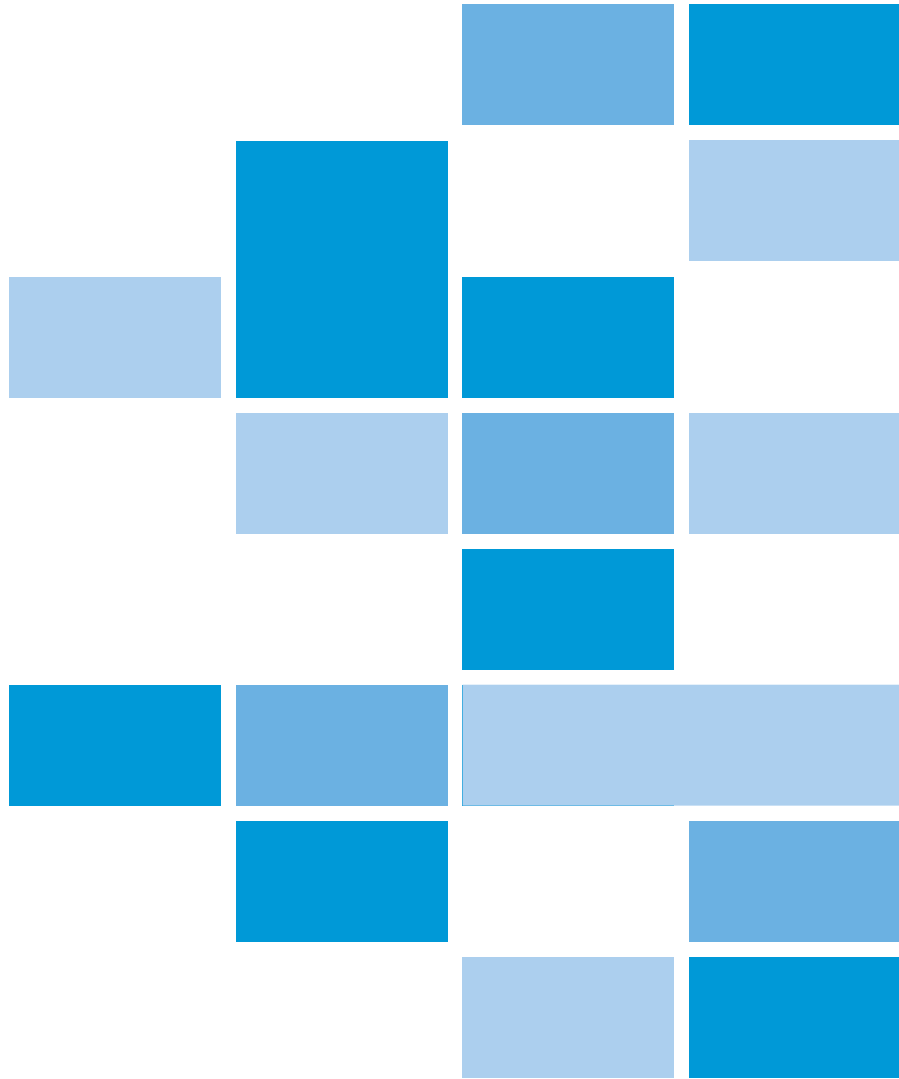


KONICA MINOLTA

Simitri HD
High Definition Polymerised Toner



Simitri
with Biomass



- Toutes les caractéristiques relatives à la capacité papier se rapportent à du papier de format A4 et de 80 g/m².
- Toutes les spécifications relatives aux vitesses de numérisation, de copie ou d'impression se rapportent à la numérisation, la copie ou l'impression de feuilles A4, en portrait, en mode multipages et en recto simple.
- La prise en charge et la disponibilité des caractéristiques et fonctionnalités mentionnées ci-dessus varient selon les systèmes d'exploitation, les applications, les protocoles réseau, ainsi que les configurations réseau et système.
- La durée de vie des consommables de l'imprimante est calculée selon des conditions d'utilisation spécifiques, comme le taux de recouvrement d'une page d'un format donné (5 % d'un format A4). La durée de vie effective des consommables dépend de leur utilisation et d'autres variables d'impression : taux de recouvrement, format de papier, type de support, impression continue ou intermittente, température ambiante et humidité.
- Certaines des illustrations du produit présentent des accessoires optionnels.
- Les caractéristiques et accessoires indiqués s'appuient sur les informations disponibles au moment de la publication et sont sujets à modification sans préavis.
- Konica Minolta ne garantit pas l'exactitude des prix et caractéristiques indiqués dans ce document.
- Microsoft, Windows et le logo Windows sont des marques commerciales ou des marques déposées de Microsoft Corporation aux États-Unis et/ou dans d'autres pays.
- Toutes les autres marques ou noms de produits mentionnés peuvent être des marques commerciales ou des marques déposées de leurs propriétaires respectifs et sont reconnus comme tels dans ce document.